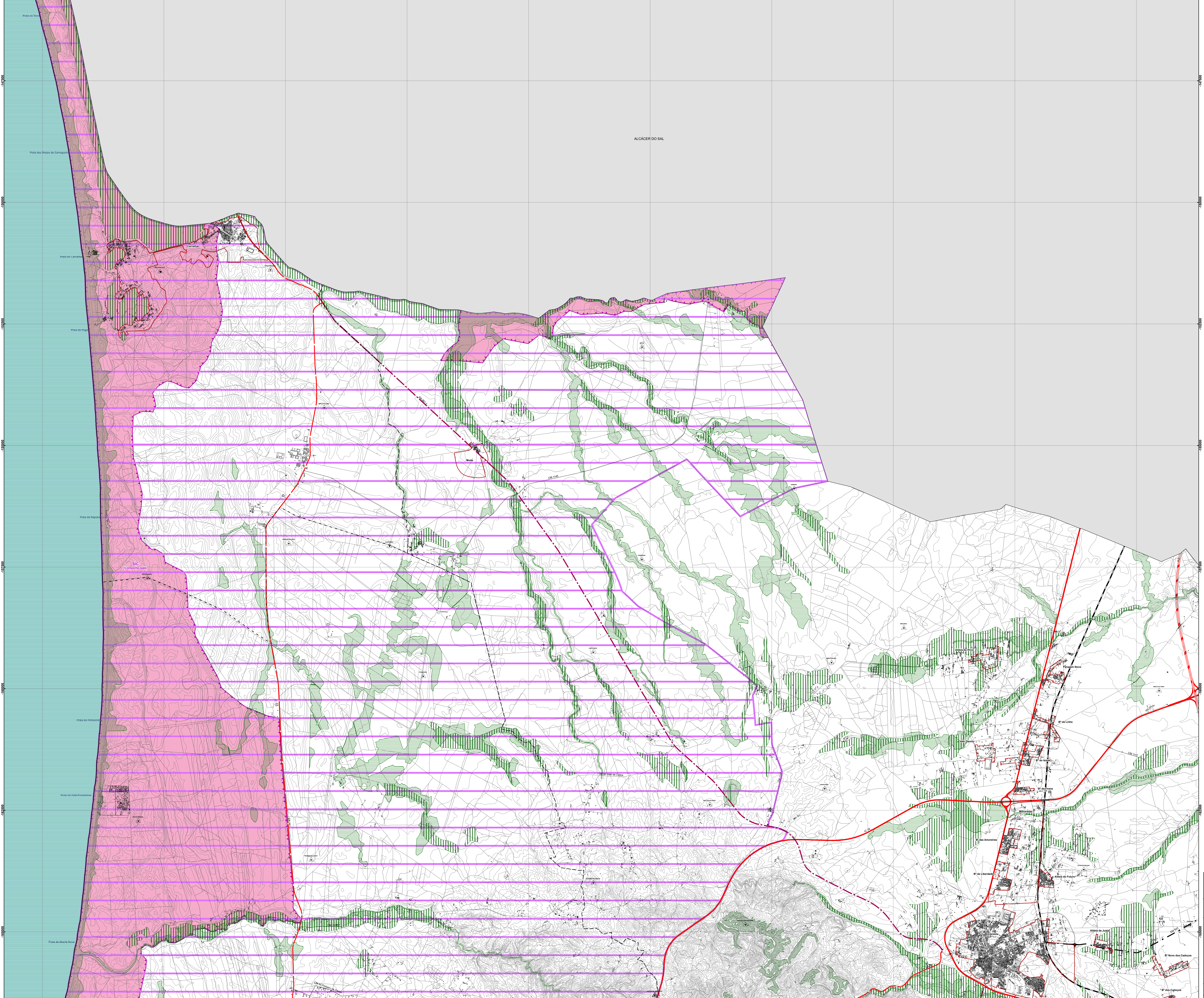
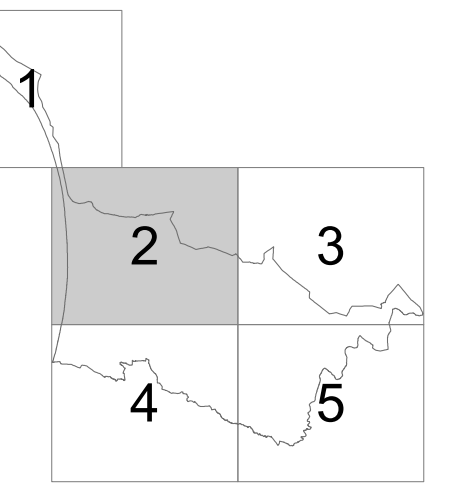


Legenda

- RESERVA ECOLÓGICA NACIONAL**
REN
- RESERVA AGRÍCOLA NACIONAL**
RAN
- ÁREAS CLASSIFICADAS**
Áreas Protegidas
Reserva Natural do Estuário do Sado (RNES)
Rede Natura 2000
Sítio de Interesse Comunitário (SIC)
- Estuário do Sado (PTCON0011)
- Comporta/Gaia (PTCON0034)
Zona de Proteção Especial (ZPE)
- Estuário do Sado (PTZPE0011)
Outras
Sítio Ramsar do Estuário do Sado (3PT007)
- APROVEITAMENTO HIDROAGRÍCOLA**
Aproveitamento Hidroagrícola de Odielas
Perímetro de Rega
Infraestruturas de Rega
Áreas a ser objeto de exclusão do AHO
- ÁREAS DE INTERVENÇÃO**
Zona de Elevada Pressão Turística
- BASE CARTOGRÁFICA**
Limite da Área do Município [CAOP 2016]
Limite de Freguesia [CAOP 2016]
Aglomerados (Urbanos / Rurais / AED's)
Edificado
Oceano
Curva de Nivel [equidistância 10m]
Vértices Geodésicos
- Rede Rodoviária**
Existente
Auto-Estrada (AE)
Itinerário Complementar (IC)
Estrada Nacional (EN) - Desclassificada sob jurisdição da IP
Estrada Regional (ER)
Estradas Municipais (EM)
Caminhos Municipais
Vias Urbanas e Caminhos Rurais
Prevista
Vias Previstas (IPIC)
- Rede Ferroviária**
Via-Férrea

PLANO DIRETOR MUNICIPAL DE GRÂNDOLA		1ª ALTERAÇÃO	
PLANTA DE CONDICIONANTES		Proposta Final	
REN, RAN, RN2000, RNES, AHO			
Base Cartográfica		escala gráfica	
-Cartografia de Referência 1:10000 e 5000 atualizada, propriedade da DGT/CITMIAL; Homologada pela DGT a 07/09/2011, nº98;		0 500 1000	
Sistema de Referência ETRS 1989 Portugal TM06, Datum ETRS 1989			
-Cartografia 1:10000 - Entidade Produtora Bom Portugal, Junho 2008;		escala numérica	
-Série Cartográfica Oficial Cartas de Portugal à escala 1:100000;		1:25000	
-Exatidão Posicional (OMT) 1,7 m altimetria e 1,5 m planimetria;		7,1	
-Exatidão temática melhor ou igual a 95%		formato	
-Cartografia 5000 atualizada - Entidade Produtora Bom Portugal, Julho 2010;		A2 - 841x1189	
-IPIN dos solos gráficos = 24,40 m		data	
-CAOP 2016 - Entidade Produtora DGT		dezembro 2024	
copiadora		ficheiro	
CMG	Câmara Municipal de Grândola	verificação	Câmara Municipal de Grândola

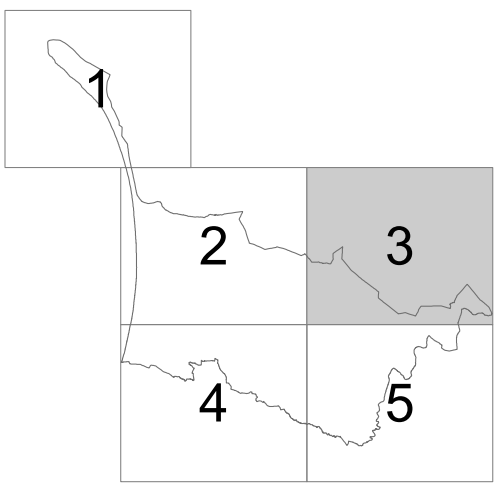




- RESERVA ECOLÓGICA NACIONAL**
 - REN
- RESERVA AGRÍCOLA NACIONAL**
 - RAN
- ÁREAS CLASSIFICADAS**
 - Áreas Protegidas**
 - Reserva Natural do Estuário do Sado (RNES)
 - Rede Natura 2000**
 - Sítio de Interesse Comunitário (SIC)
 - Estuário do Sado (PTCON0011)
 - Comporta/Gaia (PTCON0034)
 - Zona de Proteção Especial (ZPE)
 - Estuário do Sado (PTZPE0011)
 - Outras**
 - Sítio Ramsar do Estuário do Sado (3PT007)
- APROVEITAMENTO HIDROAGRÍCOLA**
 - Aproveitamento Hidroagrícola de Odiweles**
 - Perímetro de Rega
 - Infraestruturas de Rega
 - Áreas a ser objeto de exclusão do AHO
- ÁREAS DE INTERVENÇÃO**
 - Zona de Elevada Pressão Turística
- BASE CARTOGRÁFICA**
 - Limite da Área do Município [CAOP 2016]
 - Limite de Freguesia [CAOP 2016]
 - Aglomerados [Urbanos / Rurais / AED's]
 - Edificado
 - Oceano
 - Curva de Nivel [equidistância 10m]
 - Vertices Geodésicos
- Rede Rodoviária**
 - Existente**
 - Auto-Estrada (AE)
 - Itinerário Complementar (IC)
 - Estrada Nacional (EN) - Desclassificada sob jurisdição da IP
 - Estrada Regional (ER)
 - Estradas Municipais (EM)
 - Caminhos Municipais
 - Vias Urbanas e Caminhos Rurais
 - Prevista**
 - Vias Previstas (IPIC)
- Rede Ferroviária**
 - Via-Férrea

PLANO DIRETOR MUNICIPAL DE GRÂNDOLA		1ª ALTERAÇÃO	
PLANTA DE CONDICIONANTES		Proposta Final	
REN, RAN, RN2000, RNES, AHO		escala gráfica	
Base Cartográfica		escala numérica	
-Cartografia de Referência 1:10000 e 5005 atualizada, propriedade da DGT/CITMICAL; Homologada pela DGT a 07/09/2011, nº96;		0 500 1000	
-Sistema de Referência ETRS 1989 Portugal TM06, Datum D ETRS 1989		escala numérica	
-Cartografia 1:10000 - Entidade Produtora Biom Portugal, Junho 2008;		1:25000	
-Série Cartográfica Oficial Cartas de Portugal à escala 1:10000;		formato	
-Exatidão Posicional (MNT) 1,7 m altimétrica e 1,5 m planimétrica;		data	
-Exatidão temática melhor ou igual a 95%;		7.2	
-Cartografia 5005 atualizada - Entidade Produtora Biom Portugal, Julho 2010;		formato	
-PPN das saídas gráficas = 24,40 m		data	
-CAOP 2016 - Entidade Produtora DGT;		dezembro 2024	
coordenadas		arquivo	
CMG	Câmara Municipal de Grândola	verificação	
		Câmara Municipal de Grândola	

As informações aqui apresentadas são de natureza orientativa e não constituem uma garantia de veracidade. A responsabilidade pelo conteúdo e pela utilização das informações aqui apresentadas é da responsabilidade do utilizador. A Câmara Municipal de Grândola não se responsabiliza por danos materiais ou morais decorrentes do uso das informações aqui apresentadas.



Legenda

RESERVA ECOLÓGICA NACIONAL
REN

RESERVA AGRÍCOLA NACIONAL
RAN

ÁREAS CLASSIFICADAS
Áreas Protegidas
Reserva Natural do Estuário do Sado (RNES)
Rede Natura 2000
Sítio de Interesse Comunitário (SIC)
Estuário do Sado (PTCON0011)
Comporta/Gaia (PTCON0034)
Zona de Proteção Especial (ZPE)
Estuário do Sado (PTZPE0011)

Outras
Sítio Ramsar do Estuário do Sado (3PT007)

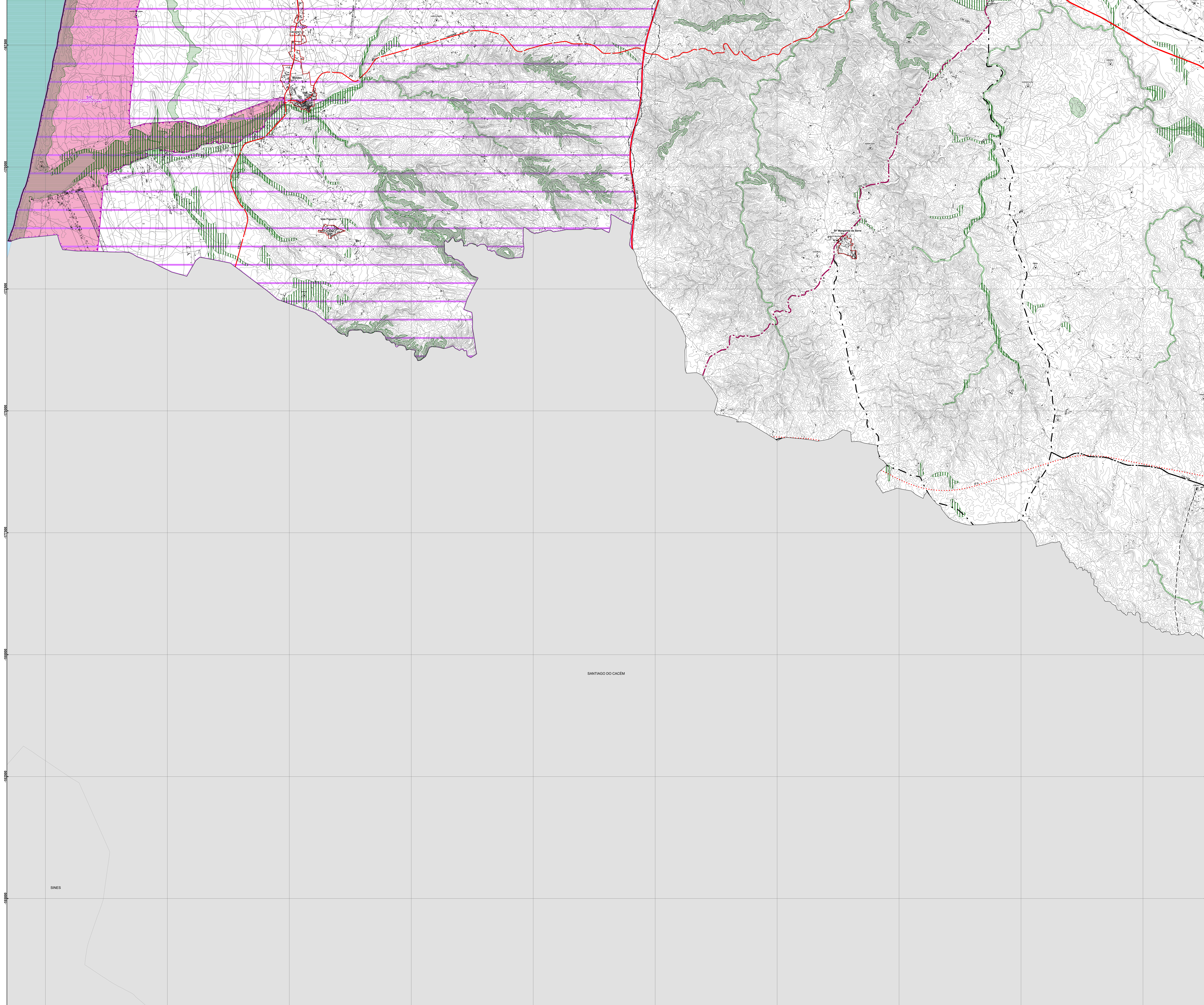
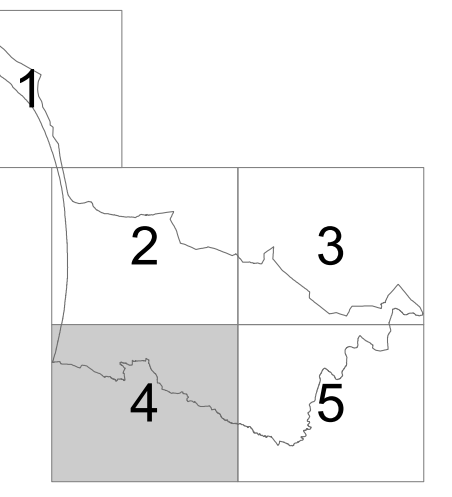
APROVEITAMENTO HIDROAGRÍCOLA
Aproveitamento Hidroagrícola de Odiweles
Perímetro de Rega
Infraestruturas de Rega
Áreas a ser objeto de exclusão do AHO
Zona de Elevada Pressão Turística

BASE CARTOGRÁFICA
Limite da Área do Município (CAOP 2016)
Limite de Freguesia (CAOP 2016)
Aglomerados (Urbanos / Rurais / AED's)
Edificado
Oceano
Curva de Nivel (equidistância 10m)
Vértices Geodésicos

Rede Rodoviária
Existente
Auto-Estrada (AE)
Itinerário Complementar (IC)
Estrada Nacional (EN) - Desclassificada sob jurisdição da IP
Estrada Regional (ER)
Estradas Municipais (EM)
Caminhos Municipais
Vias Urbanas e Caminhos Rurais
Prevista
Vias Previstas (IPIC)

Rede Ferroviária
Via-Férrea

PLANO DIRETOR MUNICIPAL DE GRÂNDOLA		1ª ALTERAÇÃO	
PLANTA DE CONDIÇIONANTES		Proposta Final	
REN, RAN, RN2000, RNES, AHO		escala gráfica	
Base Cartográfica		escala numérica	
-Cartografia de Referência 1:10000 e 5000 atualizada, propriedade da DGT/CITMIAL; -Atualizada pela DGT a 07.09.2011, IPDG; -Sistema de Referência ETRS 1989 Portugal TM06, Datum D ETRS 1989		0 500 1000	
-Cartografia 1:10000 - Entidade Produtora Bom Portugal, Junho 2008; -Série Cartográfica Oficial Cartas de Portugal à escala 1:10000; -Exatidão Posicional (MNT) 1,7 m altimétrica e 1,5 m planimétrica; -Exatidão temática melhor ou igual a 95%		escala numérica	
-Cartografia 5000 atualizada - Entidade Produtora Bom Portugal, Julho 2010; -IPDG das séries gráficas = 24,40 m		1:25000	
CAOP 2016 - Entidade Produtora DGT		formato	
coordenadas		data	
CMG Câmara Municipal de Grândola		A2 - 841x1189	
verificação		7.3	
Câmara Municipal de Grândola		data	
Câmara Municipal de Grândola		dezembro 2024	
ficheiro		ficheiro	
GRÂNDOLA		GRÂNDOLA	



Legenda

RESERVA ECOLÓGICA NACIONAL
REN

RESERVA AGRÍCOLA NACIONAL
RAN

ÁREAS CLASSIFICADAS
Áreas Protegidas

Reserva Natural do Estuário do Sado [RNES]
Rede Natura 2000
Sítio de Interesse Comunitário [SIC]
- Estuário do Sado (PTCON0011)
- Comporta/Gaia (PTCON0034)
Zona de Proteção Especial [ZPE]
- Estuário do Sado (PTZPE0011)

Outras
Sítio Ramsar do Estuário do Sado (3PT007)

APROVEITAMENTO HIDROAGRÍCOLA
Aproveitamento Hidroagrícola de Odivelas
Perímetro de Rega
Infraestruturas de Rega
Áreas a ser objeto de exclusão do AHO

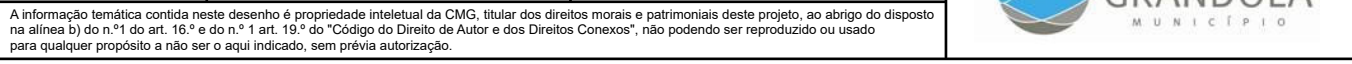
ÁREAS DE INTERVENÇÃO
Zona de Elevada Pressão Turística

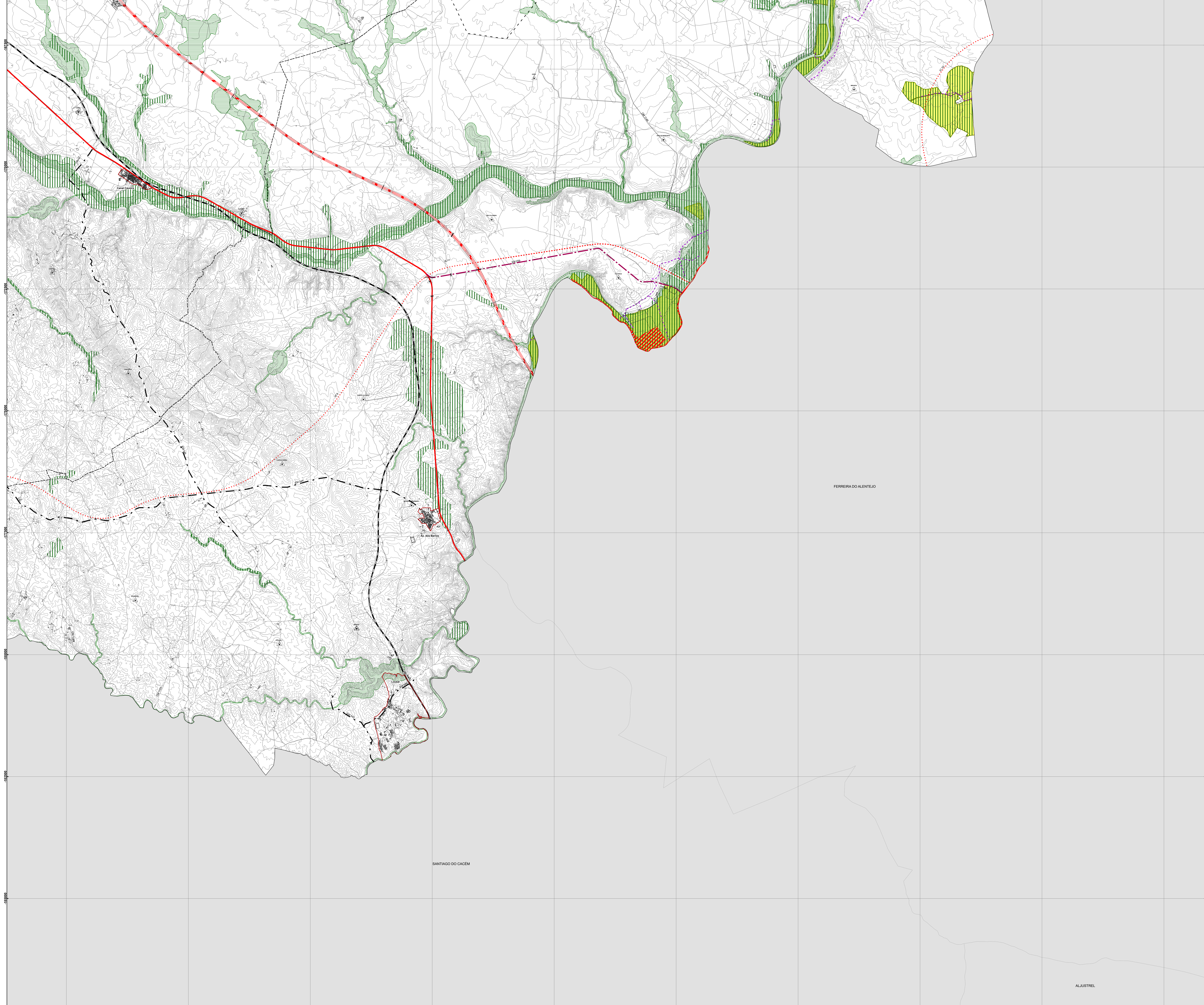
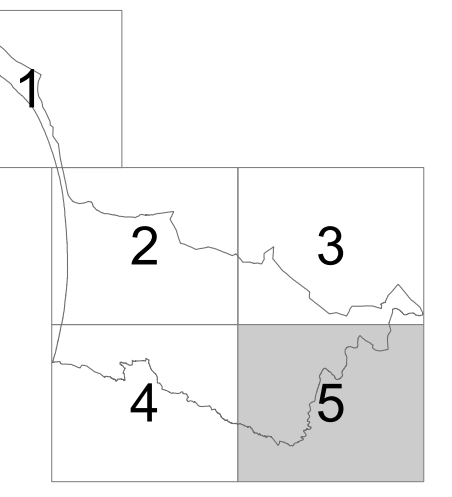
BASE CARTOGRÁFICA
Limite da Área do Município [CAOP 2016]
Limite de Freguesia [CAOP 2016]
Aglomerados [Urbanos / Rurais / AED's]
Edificado
Oceano
Curva de Nivel [equidistância 10m]
Vértices Geodésicos

Rede Rodoviária
Existente
Auto-Estrada (AE)
Itinerário Complementar (IC)
Estrada Nacional (EN) - Desclassificada sob jurisdição da IP
Estrada Regional (ER)
Estradas Municipais (EM)
Caminhos Municipais
Vias Urbanas e Caminhos Rurais
Prevista
Vias Previstas (IPIC)

Rede Ferroviária
Via-Férrea

PLANO DIRETOR MUNICIPAL DE GRÂNDOLA	
1ª ALTERAÇÃO	
PLANTA DE CONDICIONANTES REN, RAN, RN2000, RNES, AHO	Proposta Final
Base Cartográfica - Cartografia de Referência 1:10000 e 5095 atualizada, propriedade da DGT/CITMIAL; Homologada pela DGT a 07/09/2011, nº98; Sistema de Referência ETRS 1989 Portugal TM06, Datum ETRS 1989 - Cartografia 1:10000 - Entidade Produtora Bom Portugal, Junho 2006; Série Cartográfica Oficial Cartas de Portugal à escala 1:10000; Exatidão Posicional (OMT) 1,7 m atrevesita e 1,5 m planimetria; Exatidão temática melhor ou igual a 95% - Cartografia 5095 atualizada - Entidade Produtora Bom Portugal, Julho 2010; - PPN das séries gráficas = 24,40 m CAOP 2016 - Entidade Produtora DGT	escala gráfica 0 500 1.000 escala numérica 1:25000 7.4 formato A2 - 841x1189 data dezembro 2024 ficheiro
coordenadas CMG Câmara Municipal de Grândola	verificação Câmara Municipal de Grândola





Legenda

- RESERVA ECOLÓGICA NACIONAL**
 - REN
- RESERVA AGRÍCOLA NACIONAL**
 - RAN
- ÁREAS CLASSIFICADAS**
 - Áreas Protegidas**
 - Reserva Natural do Estuário do Sado (RNES)
 - Rede Natura 2000**
 - Sítio de Interesse Comunitário (SIC)
 - Estuário do Sado (PTCON0011)
 - Comporta/Gaia (PTCON0034)
 - Zona de Proteção Especial (ZPE)
 - Estuário do Sado (PTZPE0011)
 - Outras**
 - Sítio Ramsar do Estuário do Sado (3PT007)
- APROVEITAMENTO HIDROAGRÍCOLA**
 - Aproveitamento Hidroagrícola de Odivelas**
 - Perímetro de Rega
 - Infraestruturas de Rega
 - Áreas a ser objeto de exclusão do AHO
 - ÁREAS DE INTERVENÇÃO**
 - Zona de Elevada Pressão Turística
- BASE CARTOGRÁFICA**
 - Limite da Área do Município [CAOP 2016]
 - Limite de Freguesia [CAOP 2016]
 - Aglomerados (Urbanos / Rurais / AED's)
 - Edificado
 - Oceano
 - Curva de Nivel [equidistância 10m]
 - Vértices Geodésicos
- Rede Rodoviária**
 - Existente**
 - Auto-Estrada (AE)
 - Itinerário Complementar (IC)
 - Estrada Nacional (EN) - Desclassificada sob jurisdição da IP
 - Estrada Regional (ER)
 - Estradas Municipais (EM)
 - Caminhos Municipais
 - Vias Urbanas e Caminhos Rurais
 - Prevista**
 - Vias Previstas (IPIC)
- Rede Ferroviária**
 - Via-Férrea

PLANO DIRETOR MUNICIPAL DE GRÂNDOLA	
1ª ALTERAÇÃO	
PLANTA DE CONDICIONANTES REN, RAN, RN2000, RNES, AHO	Proposta Final
Base Cartográfica: -Cartografia de Referência 1:10000 e 5000 atualizada, propriedade da DGT/CITMIAL; Homologada pela DGT a 07/09/2011, nº98; Sistema de Referência ETRS 1989 Portugal TM06, Datum D ETRS 1989	escala gráfica 0 500 1000 m
-Cartografia 1:10000 - Entidade Produtora Bom Portugal, Junho 2008; Série Cartográfica Oficial Cartas de Portugal à escala 1:10000; Exatidão Posicional (MNT) 1,7 m altimétrica e 1,5 m planimétrica; Exatidão temática melhor ou igual a 95%	escala numérica 1:25000 7.5
-Cartografia 5000 atualizada - Entidade Produtora Bom Portugal, Julho 2010; -PPN dos solos gráficos = 24,40 m	formato A2 - 841x1189
-CAOP 2016 - Entidade Produtora DGT	data dezembro 2024
coordenadas CMG Câmara Municipal de Grândola	verificação Câmara Municipal de Grândola