

**Legenda**

**SOLO URBANO**

- Aglomerados Urbanos [abrangidos por IGT específico em vigor]
- Aglomerados Urbanos [não abrangidos por IGT específico]

**Categorias de Uso do Solo Urbano**

- Espaços Centrais
- Espaços Habitacionais
- Espaços de Atividades Económicas
- Espaços de Uso Especial - Equipamentos
- UET - Espaços de Uso Especial - Turismo

**SOLO RÚSTICO**

**Categorias de Uso do Solo Rústico**

**Espaços Agrícolas**

- Espaços Agrícolas de Produção
- Outros Espaços Agrícolas

**Espaços Florestais**

- de Proteção
- de Produção
- Agressilvepastoril

**Espaços Naturais e Paisagísticos**

- de Proteção Total
- de Proteção Parcial
- Outros Espaços Naturais e Paisagísticos
- Espaços Naturais e Paisagísticos Costeiros

**Espaços de Exploração de Recursos Energéticos e Geológicos**

- Áreas de Exploração Consolidada de Massas Minerais

**Outras Categorias de Solo Rústico**

- Espaços Culturais
- Espaços de Ocupação Turística
- Espaços destinados a Equipamentos, Infraestruturas e Outras Estruturas ou Ocupações
- Agglomerados Rurais
- Áreas de Edificação Dispersa [AED]

**ÁREAS DE INTERVENÇÃO**

- Zona Costeira [2 Km]
- Faixa de Proteção da Zona Costeira [5 km] | PROTA
- Planos Especiais de Ordenamento do Território [PE]
  - PORNES
  - POOC [Ora Costeira]
- Área abrangida por IGT específico [PU / PP]
- Unidades Operativas de Planeamento e Gestão [UOPG]
  - Serminhas, Jogo da Bola e Barrerinhas
  - Parque Empresarial e Logístico de Grândola
  - Carretilhas Lagos Formosa
  - Galá-Fonitárias
  - Prato da Reposa
- Regime de Regularização de Atividades Económicas
- Zona de Elevada Pressão Turística

**RECURSOS HÍDRICOS**

- Captações de Água Subterrânea

**BASE CARTOGRÁFICA**

- Limite da Área do Município [CAOP 2016]
- Limite de Freguesia [CAOP 2016]
- Edificado
- Oceano
- Curva de Nível [equidistância 10m]
- Vértices Geodésicos

**Rede Rodoviária**

**Existente**

- Auto-Estrada [AE]
- Itinerário Complementar [IC]
- Estrada Nacional [EN] - Desclassificada sob jurisdição da IP
- Estrada Regional [ER]
- Estradas Municipais [EM]
- Caminhos Municipais
- Vias Urbanas e Caminhos Rurais

**Prevista**

- Vias Previstas [IPIC]

**Rede Ferroviária**

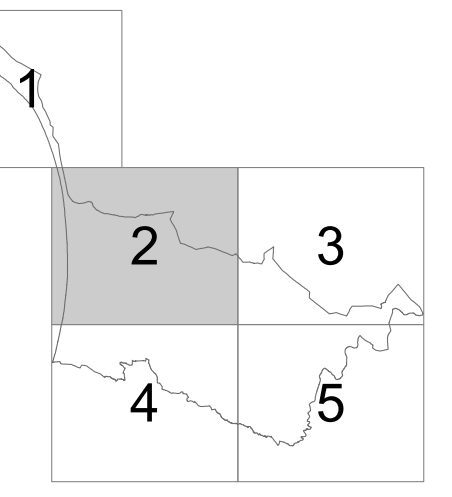
- Via-Férrea

**Gasoduto e Oleoduto**

- Gasoduto | Oleoduto

PLANO DIRETOR MUNICIPAL DE GRÂNDOLA 1ª ALTERAÇÃO		CLASSIFICAÇÃO E QUALIFICAÇÃO DO SOLO		Proposta Final	
Base Cartográfica		escala gráfica		m	
-Cartografia de Referência 1:10000 e 5000 atualizada, propriedade da DGT/CIMIAL;		0 500 1.000			
-Atualização pela DGT a 07/09/2015, nº36;		escala numérica		nº desenho	
-Sistema de Referência ETRS 1989 Portugal TM06, Datum D ETRS 1989		1:25000		1.1	
-Cartografia 1:10000 - Entidade Produtora Bom Portugal, Junho 2006;		formato		data	
-Série Cartográfica Oficial Cartas de Portugal à escala 1:10000;		A4 - 841x1189		dezembro 2024	
-Exatidão Posicional (MNT) 1,7 m altimétrica e 1,5 m planimétrica;		subtítulo			
-Exatidão temática melhor ou igual a 95%					
-Cartografia 5000 atualizada - Entidade Produtora Bom Portugal, Junho 2010;					
-PPN das séries gráficas = 24,40 m					
CAOP 2016 - Entidade Produtora DGT.					
coordenação	elaboração	verificação			
CMG	Câmara Municipal de Grândola	Câmara Municipal de Grândola			





**Legenda**

**SOLO URBANO**

- Aglomerados Urbanos [abrangidos por IGT específico em vigor]
- Aglomerados Urbanos [não abrangidos por IGT específico]

**Categorias de Uso do Solo Urbano**

- Espaços Centrais
- Espaços Habitacionais
- Espaços de Atividades Económicas
- Espaços de Uso Especial - Equipamentos
- Espaços de Uso Especial - Turismo

**SOLO RÚSTICO**

**Categorias de Uso do Solo Rústico**

**Espaços Agrícolas**

- Espaços Agrícolas de Produção
- Outros Espaços Agrícolas

**Espaços Florestais**

- de Proteção
- de Produção
- Agrossilvopastoril

**Espaços Naturais e Paisagísticos**

- de Proteção Total
- de Proteção Parcial
- Outros Espaços Naturais e Paisagísticos
- Espaços Naturais e Paisagísticos Costeiros

**Espaços de Exploração de Recursos Energéticos e Geológicos**

- Áreas de Exploração Consolidada de Massas Minerais

**Outras Categorias de Solo Rústico**

- Espaços Culturais
- Espaços de Ocupação Turística
- Espaços destinados a Equipamentos, Infraestruturas e Outras Estruturas ou Ocupações
- Aglomerados Rurais
- Áreas de Edificação Dispersa (AED)

**ÁREAS DE INTERVENÇÃO**

- Zona Costeira [2 Km]
- Faixa de Proteção da Zona Costeira [5 km] | PROTA
- Planos Especiais de Ordenamento do Território (PE)
  - PORNES
  - POOC (Ora Costeira)
- Área abrangida por IGT específico (PU / PP)
- Unidades Operativas de Planeamento e Gestão (UOPG)
  - Semanas, Jogo da Bola e Barrenhas
  - Parque Empresarial e Logístico de Grândola
  - Camalhão-Lagoa Formosa
  - Gal-Forninhas
  - Praia da Raposa
- Regime de Regularização de Atividades Económicas
- Zona de Elevada Pressão Turística

**RECURSOS HÍDRICOS**

- Captações de Água Subterrânea

**BASE CARTOGRÁFICA**

- Limite da Área do Município [CAOP 2016]
- Limite de Freguesia [CAOP 2016]
- Edificado
- Oceano
- Curva de Nivel [equidistância 10m]
- Vértices Geodésicos

**Rede Rodoviária**

- Existente**
  - Auto-Estrada (AE)
  - Itinerário Complementar (IC)
  - Estrada Nacional (EN) - Desclassificada sob jurisdição da IP
  - Estrada Regional (ER)
  - Estradas Municipais (EM)
  - Caminhos Municipais
  - Vias Urbanas e Caminhos Rurais
- Prevista**
  - Vias Previstas (IPIC)

**Rede Ferroviária**

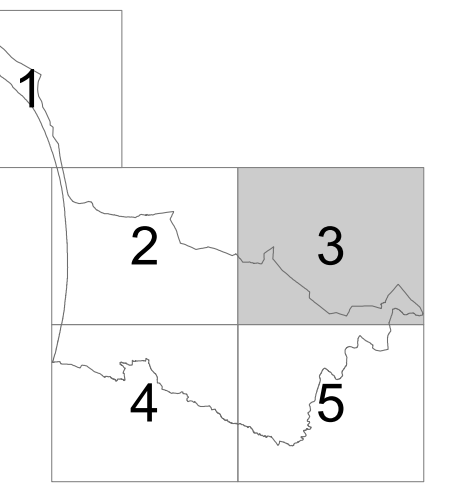
- Via-Férrea

**Gasoduto e Oleoduto**

- Gasoduto | Oleoduto

**PLANO DIRETOR MUNICIPAL DE GRÂNDOLA**  
**1ª ALTERAÇÃO**

PLANTA DE ORDENAMENTO		Proposta Final	
CLASSIFICAÇÃO E QUALIFICAÇÃO DO SOLO			
Base Cartográfica	escala gráfica	0 500 1.000	
-Cartografia de Referência 1:10000 e 5000 atualizada, propriedade da DGT/CITMIAL; Homologada pela DGT a 07/08/2014, nº36;	escala numérica	1:25000	
-Cartografia 1:10000 - Entidade Produtora Bom Portugal, Junho 2008; Série Cartográfica Oficial Cartas de Portugal a escala 1:10000; Estado: Polissom (MNT) 1,7 m altimétrica e 1,5 m planimétrica; Estado temático melhor ou igual a 95%;	formato	A2 - 841x1189	
-Cartografia 5000 atualizada - Entidade Produtora Bom Portugal, Julho 2010;	data	dezembro 2024	
-PPN das séries gráficas = 24,40 m	autor	Câmara Municipal de Grândola	
CAOP 2016 - Entidade Produtora DGT	verificação	Câmara Municipal de Grândola	
coordenação	CMG Câmara Municipal de Grândola Câmara Municipal de Grândola		



**Legenda**

**SOLO URBANO**

- Aglomerados Urbanos [abrangidos por IGT específico em vigor]
- Aglomerados Urbanos [não abrangidos por IGT específico]

**Categorias de Uso do Solo Urbano**

- Espaços Centrais
- Espaços Habitacionais
- Espaços de Atividades Económicas
- Espaços de Uso Especial - Equipamentos
- Espaços de Uso Especial - Turismo

**SOLO RÚSTICO**

**Categorias de Uso do Solo Rústico**

**Espaços Agrícolas**

- Espaços Agrícolas de Produção
- Outros Espaços Agrícolas

**Espaços Florestais**

- de Proteção
- de Produção
- Agrossilvopastoril

**Espaços Naturais e Paisagísticos**

- de Proteção Total
- de Proteção Parcial
- Outros Espaços Naturais e Paisagísticos
- Espaços Naturais e Paisagísticos Costeiros

**Espaços de Exploração de Recursos Energéticos e Geológicos**

- Áreas de Exploração Consolidada de Massas Minerais

**Outras Categorias de Solo Rústico**

- Espaços Culturais
- Espaços de Ocupação Turística
- Espaços destinados a Equipamentos, Infraestruturas e Outras Estruturas ou Ocupações
- Aglomerados Rurais
- Áreas de Edificação Dispersa (AED)

**ÁREAS DE INTERVENÇÃO**

- Zona Costeira [2 Km]
- Faixa de Proteção da Zona Costeira [5 km] | PROTA
- Planos Especiais de Ordenamento do Território (PE)
  - PORNES
  - POOC (Ora Costeira)
- Área abrangida por IGT específico (PU / PPI)
- Unidades Operativas de Planeamento e Gestão (UOPG)
  - Sesmarias, Jogo da Bola e Barenhinas
  - Parque Empresarial e Logístico de Grândola
  - Caniçal/Lagoa Formosa
  - Galá-Forninhas
  - Praia da Raposa
- Regime de Regularização de Atividades Económicas
- Zona de Elevada Pressão Turística

**RECURSOS HÍDRICOS**

- Captações de Água Subterrânea

**BASE CARTOGRÁFICA**

- Limite da Área do Município [CAOP 2016]
- Limite de Freguesia [CAOP 2016]
- Edificado
- Oceano
- Curva de Nivel [equidistância 10m]
- Vértices Geodésicos

**Rede Rodoviária**

**Existente**

- Auto-Estrada (AE)
- Itinerário Complementar (IC)
- Estrada Nacional (EN) - Desclassificada sob jurisdição da IP
- Estrada Regional (ER)
- Estradas Municipais (EM)
- Caminhos Municipais
- Vias Urbanas e Caminhos Rurais

**Prevista**

- Vias Previstas (IPIC)

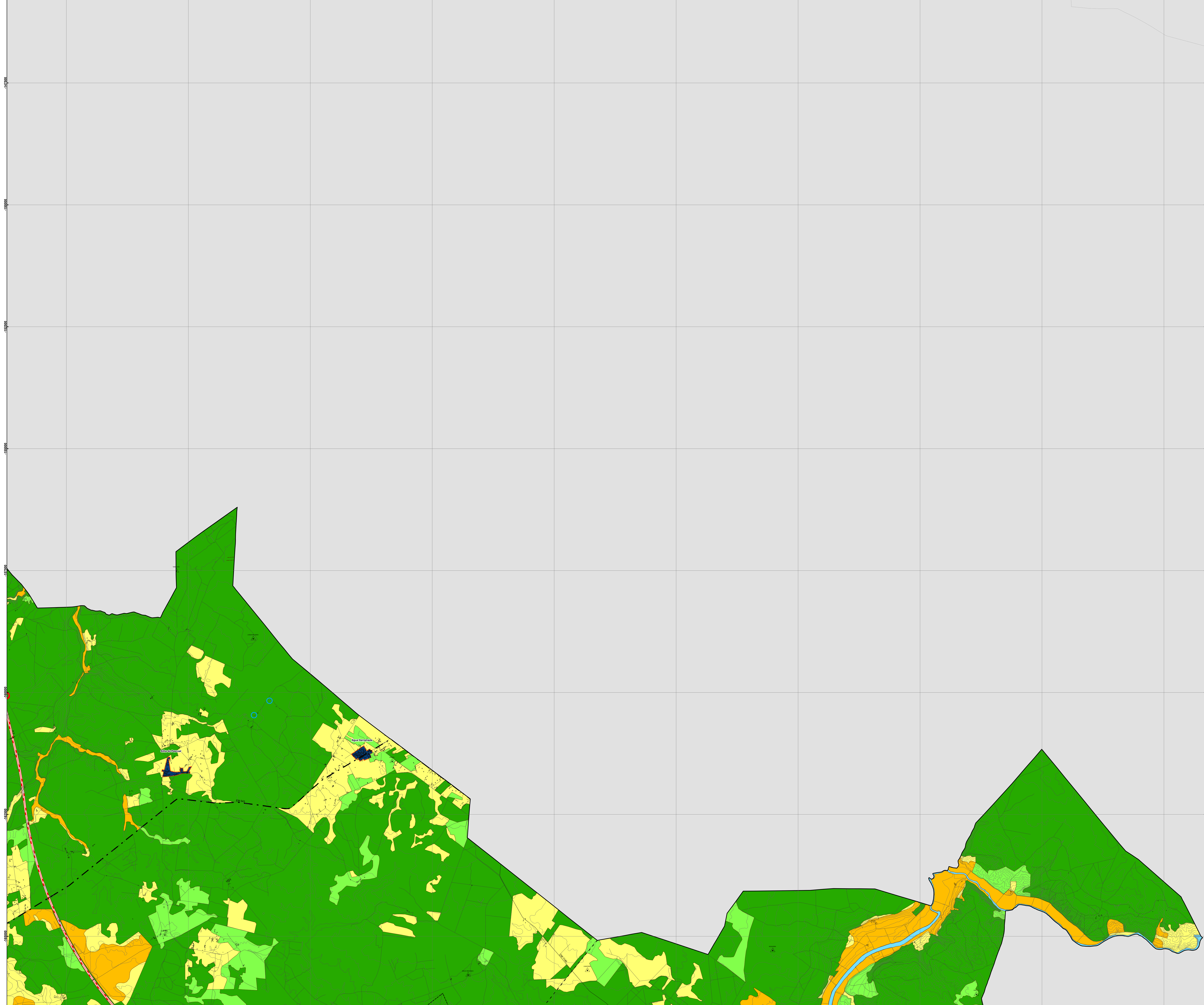
**Rede Ferroviária**

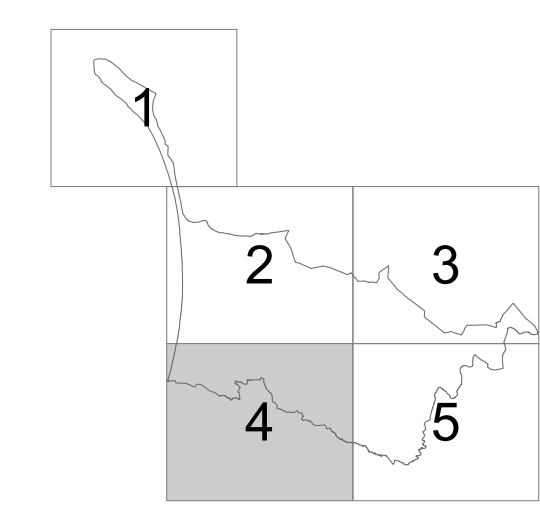
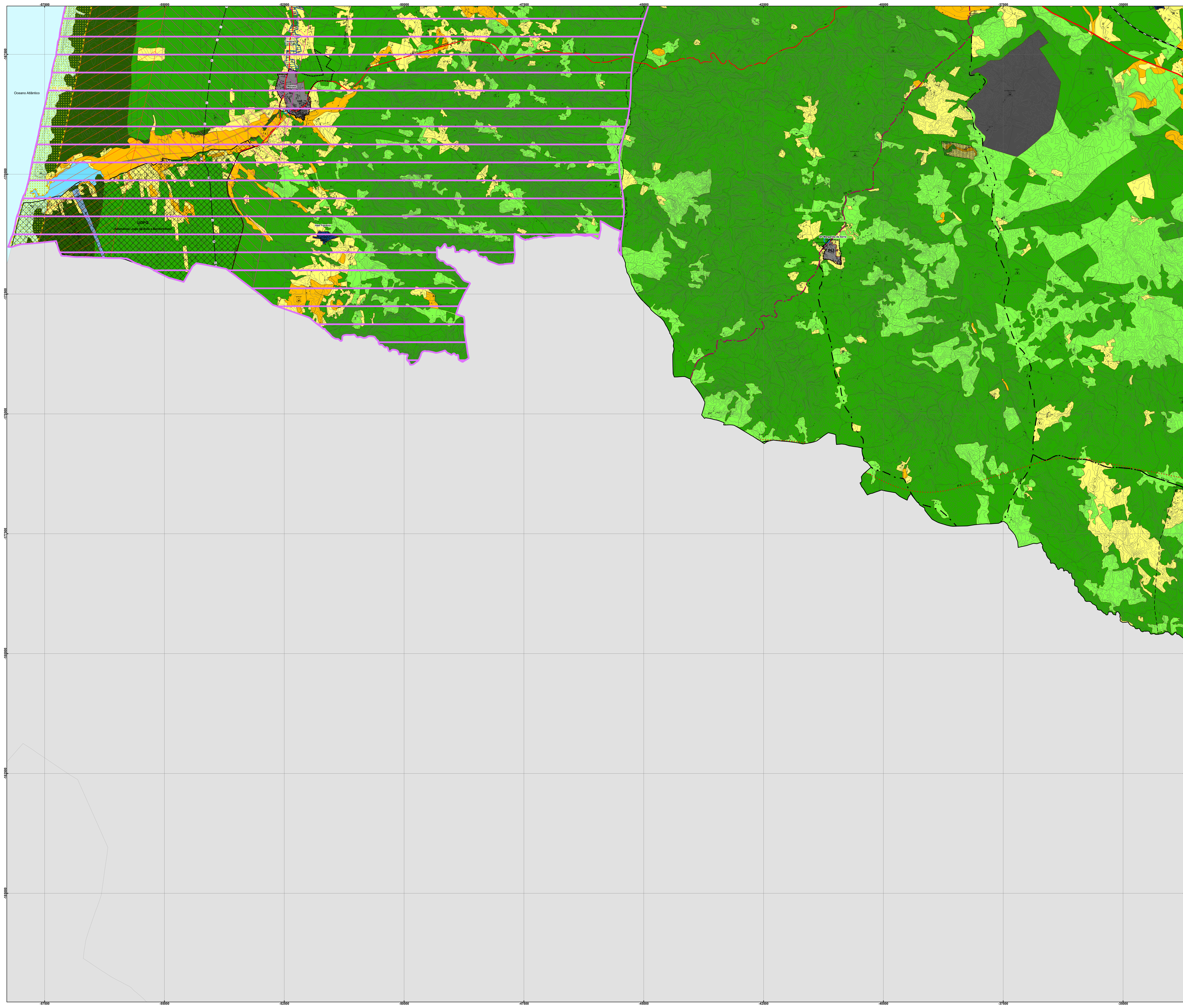
- Via-Férrea

**Gasoduto e Oleoduto**

- Gasoduto | Oleoduto

PLANO DIRETOR MUNICIPAL DE GRÂNDOLA 1ª ALTERAÇÃO	
<b>PLANTA DE ORDENAMENTO CLASSIFICAÇÃO E QUALIFICAÇÃO DO SOLO</b>	<b>Proposta Final</b>
Base Cartográfica	escala gráfica
-Cartografia de Referência 1:10000 e 5000 atualizada, propriedade da DGT/CIMAGL; Homologada pela DGT a 07/09/2015, nº98; Sistema de Referência ETRS 1989 Portugal TM06, Datum D ETRS 1989	0 500 1.000
-Cartografia 1:10000 - Entidade Produtora Biom Portugal, Junho 2008; Série Cartográfica Oficial Cartas de Portugal à escala 1:10000; Exatidão Posicional (MNT) 1,7 m altimétrica e 1,5 m planimétrica; Exatidão temática melhor ou igual a 95%	escala numérica nº desenho
-Cartografia 5000 atualizada - Entidade Produtora Biom Portugal, Julho 2010; -PPN das séries gráficas = 24,40 m	1:25000 <b>1.3</b>
-CAOP 2016 - Entidade Produtora DGT	formato data
operacionalização	A4 - 841x1189 dezembro 2024
CMG Câmara Municipal de Grândola	subtítulo
verificação	
Câmara Municipal de Grândola	

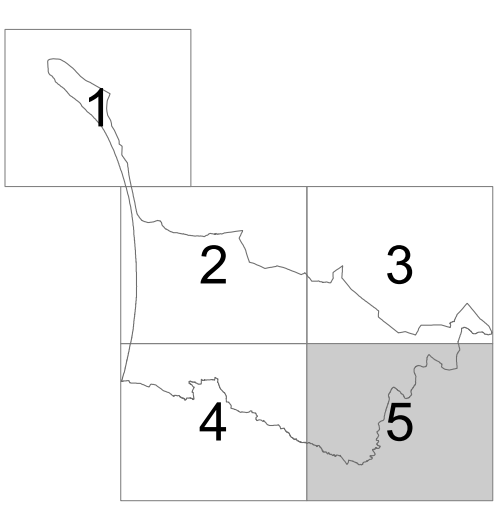
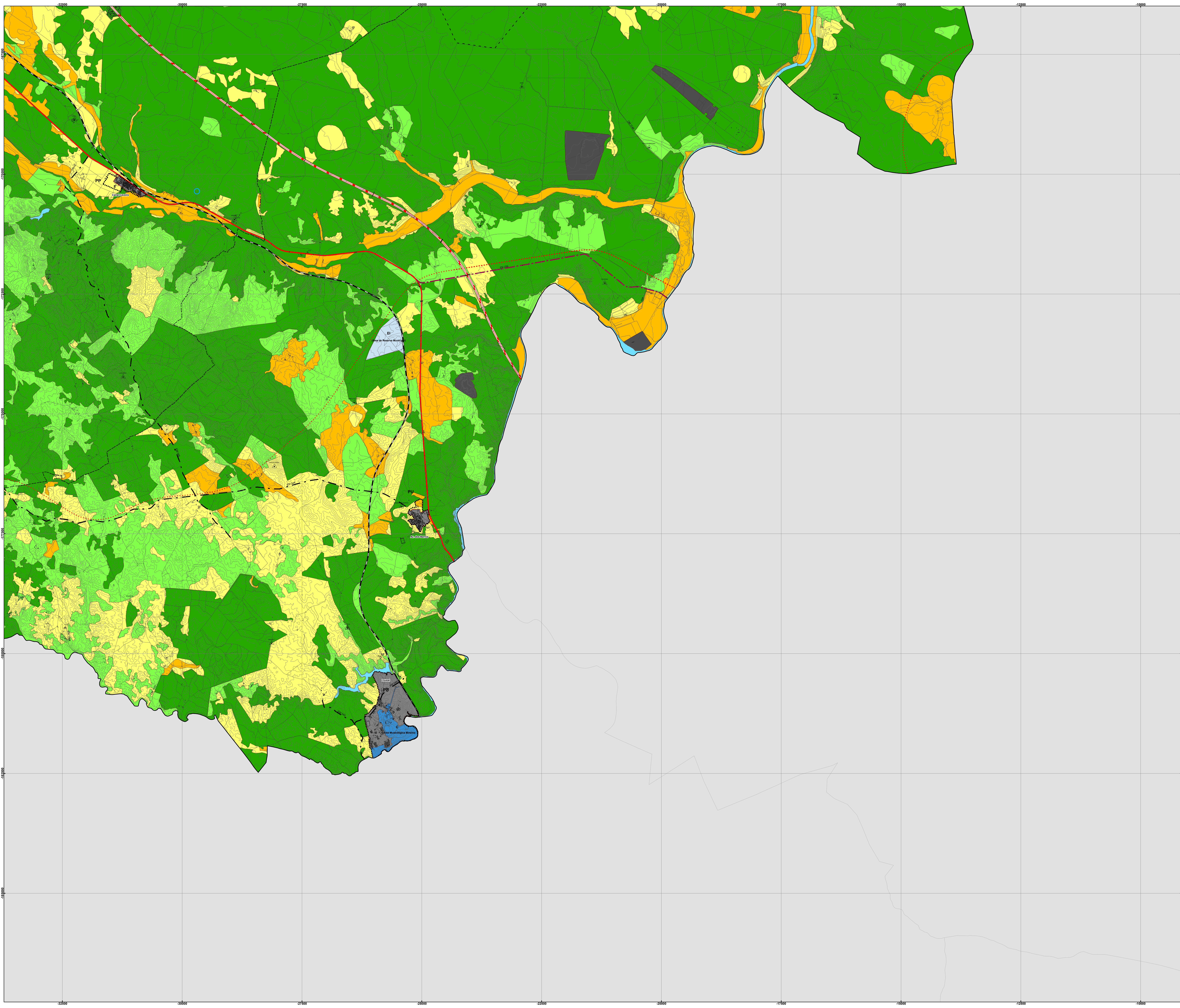




**Legenda**

- SOLO URBANO**
- Aglomerados Urbanos [abrangidos por IGT específico em vigor]
- Aglomerados Urbanos [não abrangidos por IGT específico]
- Categorias de Uso do Solo Urbano**
- Espaços Centrais
- Espaços Habitacionais
- Espaços de Atividades Económicas
- Espaços de Uso Especial - Equipamentos
- Espaços de Uso Especial - Turismo
- SOLO RÚSTICO**
- Categorias de Uso do Solo Rústico**
- Espaços Agrícolas**
- Espaços Agrícolas de Produção
- Outros Espaços Agrícolas
- Espaços Florestais**
- de Proteção
- de Produção
- Agrossilvopastoril
- Espaços Naturais e Paisagísticos**
- de Proteção Total
- de Proteção Parcial
- Outros Espaços Naturais e Paisagísticos
- Espaços Naturais e Paisagísticos Costeiros
- Espaços de Exploração de Recursos Energéticos e Geológicos**
- Áreas de Exploração Consolidada de Massas Minerais
- Outras Categorias de Solo Rústico**
- Espaços Culturais
- Espaços de Ocupação Turística
- Espaços destinados a Equipamentos, Infraestruturas e Outras Estruturas ou Ocupações
- Aglomerados Rurais
- Áreas de Edificação Dispersa [AED]
- ÁREAS DE INTERVENÇÃO**
- Zona Costeira [2 Km]
- Faixa de Proteção da Zona Costeira [5 km] | PROTA
- Planos Especiais de Ordenamento do Território [PE]
- PORNES
- POOC [Zona Costeira]
- Área abrangida por IGT específico [PU / PPI]
- Unidades Operativas de Planeamento e Gestão [UOPG]
- Sesmarias, Jogo da Bola e Barrerinhas
- Parque Empresarial e Logístico de Grândola
- Caminhos Lagos Formosa
- G.M. Fontainhas
- Praia da Raposa
- Regime de Regularização de Atividades Económicas
- Zona de Elevada Pressão Turística
- RECURSOS HÍDRICOS**
- Captações de Água Subterrânea
- BASE CARTOGRÁFICA**
- Limite da Área do Município [CAOP 2016]
- Limite de Freguesia [CAOP 2016]
- Edificado
- Oceano
- Curva de Nível [equidistância 10m]
- Vértices Geodésicos
- Rede Rodoviária**
- Existente**
- Auto-Estrada (AE)
- Itinerário Complementar (IC)
- Estrada Nacional (EN) - Desclassificada sob jurisdição da IP
- Estrada Regional (ER)
- Estradas Municipais (EM)
- Caminhos Municipais
- Vias Urbanas e Caminhos Rurais
- Prevista**
- Vias Previstas (IPIC)
- Rede Ferroviária**
- Via-Férrea
- Gasoduto e Oleoduto**
- Gasoduto | Oleoduto

<b>PLANO DIRETOR MUNICIPAL DE GRÂNDOLA</b>		<b>1ª ALTERAÇÃO</b>	
<b>PLANTA DE ORDENAMENTO</b>		<b>Proposta Final</b>	
<b>CLASSIFICAÇÃO E QUALIFICAÇÃO DO SOLO</b>			
Base Cartográfica: - Cartografia de Referência 1:10000 e 5000 atualizada, propriedade da DGT/CITMIAL; Homologada pelo DGT a 07/09/2011, nº98; Sistema de Referência ETRS 1989 Portugal TM06, Datum D ETRS 1989 - Cartografia 1:10000 - Entidade Produtora Bom Portugal, Junho 2008; Série Cartográfica Oficial Cartas de Portugal à escala 1:10000; Exatidão Posicional (MNT) 1,7 m altimetria e 1,5 m planimetria; Exatidão temática melhor ou igual a 95% - Cartografia 5000 atualizada - Entidade Produtora Bom Portugal, Julho 2010; - PPN das séries gráficas = 24,40 m - CAOP 2016 - Entidade Produtora DGT.		escala gráfica 0 500 1000 m	nº desenho <b>1.4</b>
		formato <b>A4 - 841x1189</b>	data <b>dezembro 2024</b>
elaboração <b>CMG</b>   <b>Câmara Municipal de Grândola</b>		verificação <b>Câmara Municipal de Grândola</b>	



**Legenda**

- SOLO URBANO**
- Aglomerados Urbanos [abrangidos por IGT específico em vigor]
  - Aglomerados Urbanos [não abrangidos por IGT específico]

**Categorias de Uso do Solo Urbano**

- Espaços Centrais
- Espaços Habitacionais
- Espaços de Atividades Económicas
- Espaços de Uso Especial - Equipamentos
- Espaços de Uso Especial - Turismo

**SOLO RÚSTICO**

**Categorias de Uso do Solo Rústico**

**Espaços Agrícolas**

- Espaços Agrícolas de Produção
- Outros Espaços Agrícolas

**Espaços Florestais**

- de Proteção
- de Produção
- Agrossilvopastoril

**Espaços Naturais e Paisagísticos**

- de Proteção Total
- de Proteção Parcial
- Outros Espaços Naturais e Paisagísticos
- Espaços Naturais e Paisagísticos Costeiros

**Espaços de Exploração de Recursos Energéticos e Geológicos**

- Áreas de Exploração Consolidada de Massas Minerais

**Outras Categorias de Solo Rústico**

- Espaços Culturais
- Espaços de Ocupação Turística
- Espaços destinados a Equipamentos, Infraestruturas e Outras Estruturas ou Ocupações
- Aglomerados Rurais
- Áreas de Edificação Dispersa (AED)

**ÁREAS DE INTERVENÇÃO**

- Zona Costeira [2 Km]
- Faixa de Proteção da Zona Costeira [5 km] | PROTA
- Planos Especiais de Ordenamento do Território (PE)
  - PORNES
  - POOC (Zona Costeira)
- Área abrangida por IGT específico (PU / PPP)
- Unidades Operativas de Planeamento e Gestão (UOPG)
  - Sesmarias, Jogo da Bola e Barreirinhas
  - Parque Empresarial e Logístico de Grândola
  - Caminho/Lago Formosa
  - Gal-Foniternas
  - Prata da Raposa

**Regime de Regularização de Atividades Económicas**

- Zona de Elevada Pressão Turística

**RECURSOS HÍDRICOS**

- Captações de Água Subterrânea

**BASE CARTOGRÁFICA**

- Limite da Área do Município [CAOP 2016]
- Limite de Freguesia [CAOP 2016]
- Edificado
- Oceano
- Curva de Nivel [equidistância 10m]
- Vértices Geodésicos

**Rede Rodoviária**

- Existente**
- Auto-Estrada (AE)
  - Itinerário Complementar (IC)
  - Estrada Nacional (EN) - Desclassificada sob jurisdição da IP
  - Estrada Regional (ER)
  - Estradas Municipais (EM)
  - Caminhos Municipais
  - Vias Urbanas e Caminhos Rurais
- Prevista**
- Vias Previstas (IPIC)

**Rede Ferroviária**

- Via-Férrea

**Gasoduto e Oleoduto**

- Gasoduto | Oleoduto

PLANO DIRETOR MUNICIPAL DE GRÂNDOLA		1ª ALTERAÇÃO	
<b>PLANTA DE ORDENAMENTO</b>		<b>Proposta Final</b>	
<b>CLASSIFICAÇÃO E QUALIFICAÇÃO DO SOLO</b>			
Base Cartográfica	escala gráfica	m	
- Cartografia de Referência 1:10000 e 5000 atualizada, propriedade da DGT/CITMIAL; Homologada pela DGT a 07/09/2011, nº98;	0 500 1000		
- Sistema de Referência ETRS 1989 Portugal TM06, Datum D ETRS 1989	escala numérica	1:25000	
- Cartografia 1:10000 - Entidade Produtora Bom Portugal, Junho 2008;	formato	A4 - 841x1189	
- Série Cartográfica Oficial Cartas de Portugal à escala 1:10000;	data	dezembro 2024	
- Exatidão Posicional (MNT) 1,7 m altimétrica e 1,5 m planimétrica;	autor	Câmara Municipal de Grândola	
- Exatidão temática melhor ou igual a 95%	verificação	Câmara Municipal de Grândola	
- Cartografia 5000 atualizada - Entidade Produtora Bom Portugal, Julho 2010;			
- PPN das séries gráficas = 24,40 m			
- CAOP 2016 - Entidade Produtora DGT			
coordenação	elaboração	verificação	
CMG	Câmara Municipal de Grândola	Câmara Municipal de Grândola	
<small>As alterações propostas neste plano de alteração do PDM foram aprovadas em reunião pública realizada em 2024, tendo sido aprovada a proposta de alteração do PDM em 2024, tendo sido aprovada a proposta de alteração do PDM em 2024.</small>			

