

## **REABILITAÇÃO DO POLIDESPORTIVO Nº2**

**PARQUE DESPORTIVO**

**Grândola**

novembro 2023



## REABILITAÇÃO DO POLIDESPORTIVO Nº2 – PARQUE DESPORTIVO

### MEMÓRIA DESCRITIVA

#### 1. INTRODUÇÃO

Apesar deste polidesportivo ter sido alvo de obras de requalificação em 2010, atualmente, quer por fatores climáticos, quer por falta de alguma manutenção, encontra se bastante degradado não só no que respeita ao pavimento, como também as bancadas que se encontram na sua envolvente.

Nesse sentido e uma vez que este polidesportivo é bastante utilizado e procurado para diversas atividades desportivas, torna se urgente a sua requalificação com o objetivo de o dotar de boas condições para a prática desportiva.



## 2. PROPOSTA

Em termos de proposta a mesma incide sobre:

### **Pavimento:**

- Remoção do pavimento existente e abertura de caixa com 10cm para aplicação de pavimento de betão de alta resistência (C30/37) e secagem rápida, com uma espessura média de 10cm, armado com rede eletrosoldada CQ30, tipo A500, incluindo espalhamento, vibração e nivelamento para execução de pendentess; afagamento com meios mecânicos (talocha/helicóptero) com incorporação de endurecedores de superfície, minerais ou metálicos com pigmento cor azul que deverá vir incorporado de fábrica para que o pigmento seja homogéneo e não superficial com manchas ; incluindo abertura de juntas de contração e dilatação numa malha quadrada de 4m. Com as pendentess adequadas.

### **Marcação Linhas Jogo:**

- Marcação/pintura das linhas de jogo com 5 cm de espessura na cor branco para o Voleibol, na cor laranja para o Basquetebol e na cor amarelo para o Futebol 5. Com tinta do tipo “pitilinea” da Affsports ou equivalente.

### **Equipamentos:**

Os equipamentos novos a colocar referem-se à modalidade de voleibol onde se prevê a colocação de negativos, assim como um par de Postes de voleibol em alumínio branco 110mm com driça do tipo “Affsports” ou equivalente; Rede de vólei de 4mm PPHT 10x10cm Ent. 9,5x1M s/nós preta competição do tipo “Affsports” ou equivalente e Manga em alumínio Ø interno 91mm com tampa do tipo “Affsports” ou equivalente.

### **Caleiras:**

- As caleiras envolventes ao campo deverão ser alvo de limpeza; pois irão recolher toda a água do campo.

### **Bancadas e Murete:**

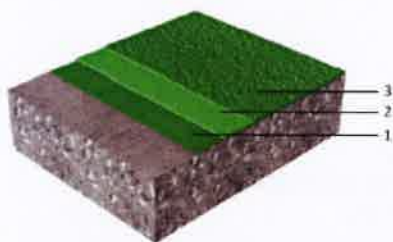
Nas bancadas existentes assim como no murete será necessário remover a tinta / tratamento existente, reparar fissuras e juntas de dilatação que deverão seguir as seguintes orientações:

A preparação do suporte existente deverá ser feita pelos métodos mecânicos ajustados ao estado do mesmo, preferencialmente por granalhagem ou por fresadora de forma a obter uma superfície de acordo com o indicado abaixo para aplicar o sistema pretendido.

Será necessário que o suporte em betão ou betonilha existente esteja seco, sólido, sem gordura, sem leitanças de cimento à superfície, nivelado e com acabamento ligeiramente rugoso (areado fino ou afagado sem “queimar”), com uma resistência superficial à tracção de min. 1,5N/mm<sup>2</sup> e à compressão de min. 25N/mm<sup>2</sup> e efetivamente isolado de humidade ascendente.

Pinturas e materiais soltos têm de ser totalmente removidos da superfície antes da aplicação do produto.

- O Revestimento Horizontal das bancadas deverá ser do tipo “Sikafloor Monoflex MB-25” da Sika ou equivalente; monocromático, poliuretano e antiderrapante.



- Altamente elástico
- Ponte de fissuras
- Impermeável
- Boa resistência ao amarelecimento
- Resistente às intempéries
- Resistente à abrasão em condições normais de tráfego

1- Execução de suporte em betão conforme requisitos acima; o betão existente deverá ser alvo de reparação.

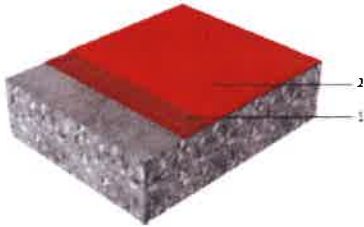
2- Preparação do suporte conforme abaixo, seguida de aplicação de primário epóxi, do tipo “Sikafloor-150/151” da Sika ou equivalente.

3- Aplicação de revestimento de poliuretano, do tipo “Sikafloor-420” da Sika ou equivalente, RAL 7004 e areias de quartzo (0,3-0,8mm), dependendo da rugosidade pretendida.

4- Aplicação de selagem final do tipo “Sikafloor-420” da Sika ou equivalente, RAL 7004.



- O Revestimento Vertical das bancadas deverá ser do tipo “Sikafloor Monoflex MB-23” da Sika ou equivalente; monocromático, poliuretano e liso.



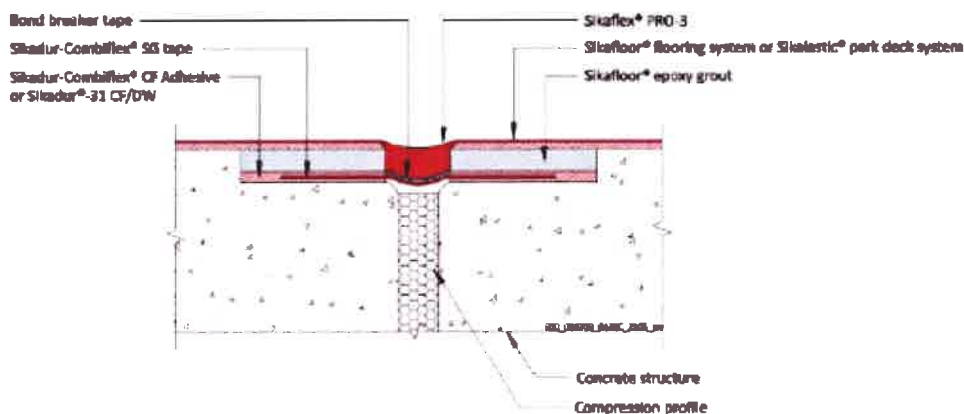
- Altamente elástico
- Ponte de fissuras
- Impermeável
- Boa resistência ao amarelecimento
- Resistente às intempéries
- Resistente à abrasão em condições normais de tráfego

1-Execução de suporte em betão conforme requisitos acima; o betão existente deverá ser alvo de reparação.

2-Preparação do suporte conforme abaixo, seguida de aplicação de primário epóxi, do tipo “Sikafloor-150/151” da Sika ou equivalente.

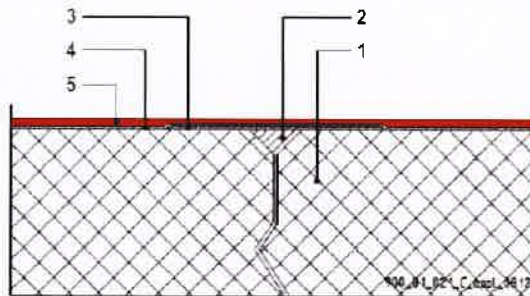
3-Aplicação de revestimento de poliuretano, do tipo “Sikafloor-420” da Sika ou equivalente, RAL 7004, consumo aproximado:0,8-1,3kg/m<sup>2</sup>/camada.

### Juntas de Dilatação:



Aplicação do sistema de impermeabilização para juntas de dilatação do tipo “Sikadur Combiflex SG” da Sika ou equivalente, dimensões a definir em função da junta a tratar e selagem superficial do tipo “mástique de poliuretano Sikaflex Pro-3 Purform” da Sika ou equivalente.

Reparação de Fissuras (Estáticas):



- Abertura das fissuras a disco e enchimento do tipo “Sikafloor 150+ cargas” da Sika ou equivalente, (granulometria variável em função do volume a preencher), até total enchimento à cota do suporte. A adição de inertes de granulometria mais fina (carga2) consoante o enchimento se aproxima da cota final e desejável. Garantir que o tratamento tente monolitizar as zonas fissuradas.
- Colagem de Armadura do tipo “Sika TX 270 com Sikafloor 150” da Sika ou equivalente, 1 camada = ponte de fissuras (fissuras estáticas) até 1,0mm. A Armadura do tipo “Sika TX 270” da Sika ou equivalente deve ser aplicada sobre o “Sikafloor 150” ou equivalente em fresco (aplicado em quantidade suficiente) para impregnar bem a base e garantir que a resina do tipo “Sikafloor 150” da Sika ou equivalente flua através da armadura de baixo para cima, ou seja a armadura ser efetivamente incorporada pela passagem de resina através da mesma.
- Aplicação de primário epoxi do tipo “Sikafloor 150” da Sika ou equivalente ligeiramente polvilhado com cargas 1 2 3.
- Aplicar o sistema escolhido do tipo “Sikafloor Monoflex” da Sika ou equivalente.

Recomendações:

- O rigor da planimetria do revestimento exige igual rigor no suporte;
- A granulometria dos agregados a polvilhar para conferir o grau antiderrapante desejado deve ser definida em obra, em amostra a aprovar pelo dono de obra;
- A aplicação requer conhecimentos específicos e especializados, pelo que sugere se a consulta a empresas aplicadoras especializadas e recomendadas;

Grândola, novembro de 2023

A Técnica,  


(Arq. Paisagista Patrícia Rodrigues)