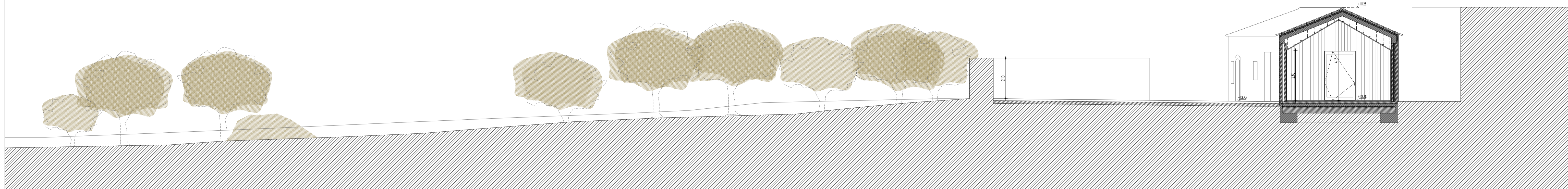
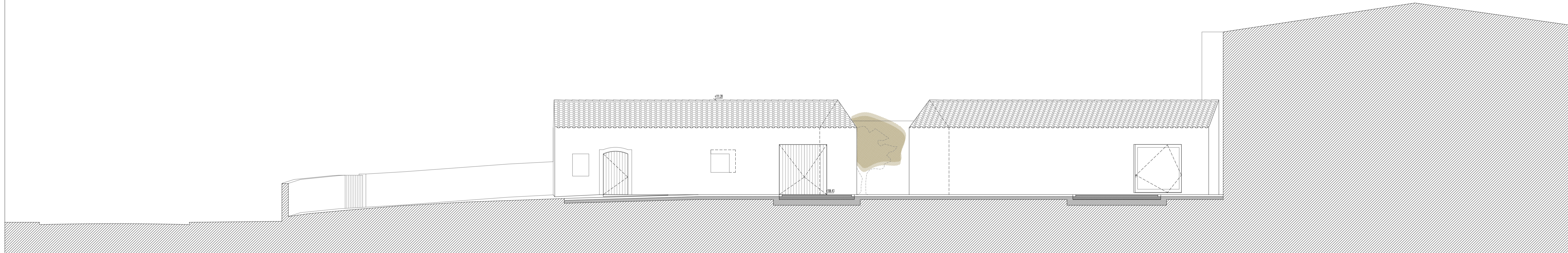


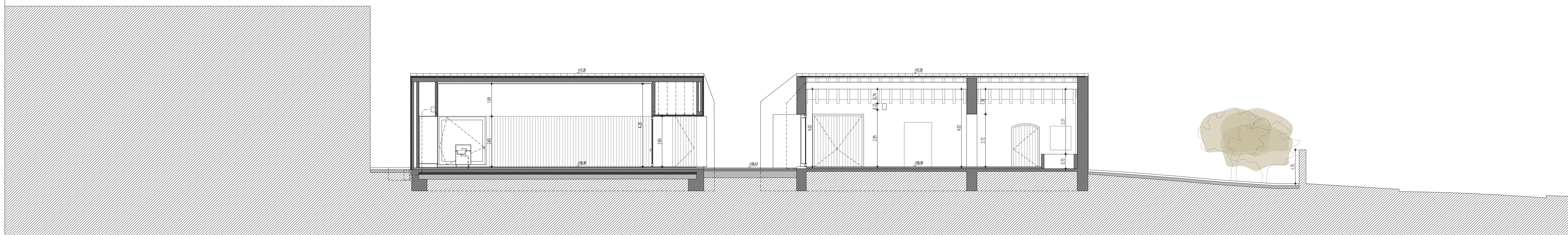
corte 01 esc. 1/100 @A1



corte 02 esc. 1/100 @A1



corte 03 esc. 1/100 @A1



corte 04 esc. 1/100 @A1

- PV 01 - Pavimento em tijoleira artesanal do tipo "S. Pedro do Conval" ou equivalente 150mmx150mm e 30mm de espessura
- PV 02 - Pavimento em saibro estabilizado do tipo "ACTIV-SOL" ou equivalente
- PR 01 - Parede em estuque projecto pintada a tinta cor branca mate (Ral a definir em obra)
- PR 02 - Parede revestida a azulejo cerâmico do tipo "Pavignés Técnico 100mmx100mm, cor Onix (preto)" ou equivalente
- PR 03 - Parede revestida a granchas de pinho maciço verticais antitercidas entre si com 140mm de largura e 10mm de espessura pintadas a tinta cor branca mate (Ral a definir em obra)
- TT 01 - Tecto revestido a placas de gesso cartonado hidrófugo do tipo "Knauf" ou equivalente com 12,5mm de espessura barradas e pintadas a tinta cor branca mate (Ral a definir em obra)
- TT 02 - Tecto revestido a placas de gesso cartonado do tipo "Knauf" ou equivalente com 12,5mm de espessura com isolamento acústico projectado do tipo "Sonacoustic" ou equivalente 30mm ; placas de lá de rocha, 25mm de espessura com um primeiro barramento do tipo "sonoplaster_bae" ou equivalente, e um barramento final acústico do tipo "sonoplaster-finish" ou equivalente, pintado à cor branca (Ral a definir em obra)
- BC 01 - Bancada de Cozinha em mdl hidrófugo 19mm de espessura forrada a material tipo "Corian" 6mm preto ou equivalente
- CD 01 - Cadeiras empilháveis do tipo "AKABA - modelo GORKA WRE UPHOLSTERED WOOD CHAIR - acabamento textíl - Nió T-B246 metal. Cor P-246 preto mate" ou equivalente

<p>ARQUITECTURA</p> <p>ARTEC MATTEUS Francisco Aires Mateus - arquitecto assoc. na G.A. nº 4802 S Rua de Campolide, 65 - 1070-027 Lisboa - Portugal T: 351 21 362 75 00 - F: 351 21 362 75 09 - e-mail: f@arctecmatteus.com</p>	<p>REQUERENTE</p> <p>MUNICÍPIO DE GRÂNDOLA CÂMARA MUNICIPAL</p>
<p>CASA DA MOSTRA DE PRODUTOS ENDOGENOS . ANTIGA ADEGA ANTÓNIO INÁCIO DA CRUZ . GRÂNDOLA</p>	
<p>Desenho: PROJECTO DE EXECUÇÃO Desenho n.º:</p> <p>Desenhos Gerais - Corte 01, Corte 02, Corte 03, Corte 04</p>	
<p>Observações: Complementos e des. n.º Situação e observ. n.º Data: JUN 16 Escala: DG 3.03 1/100</p>	