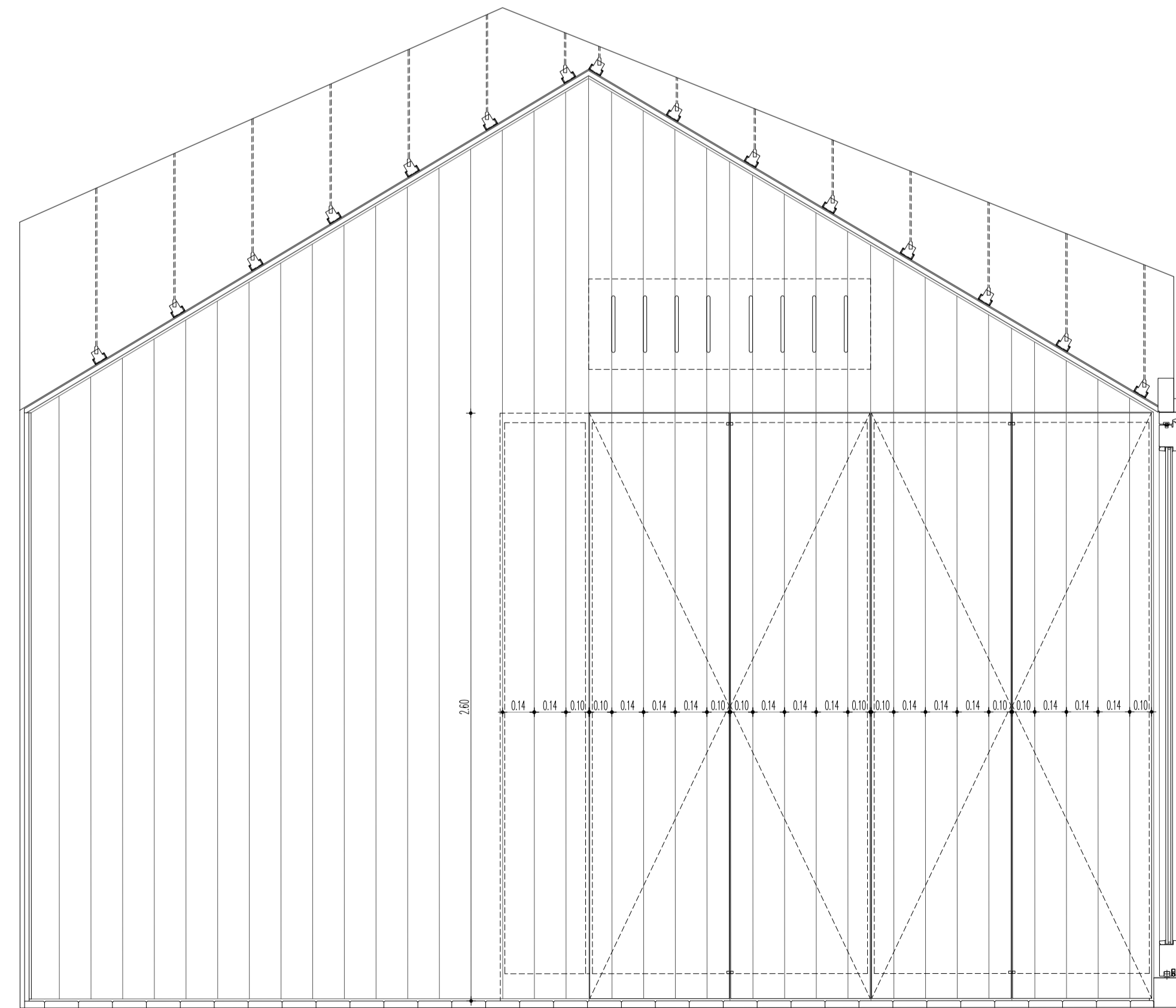
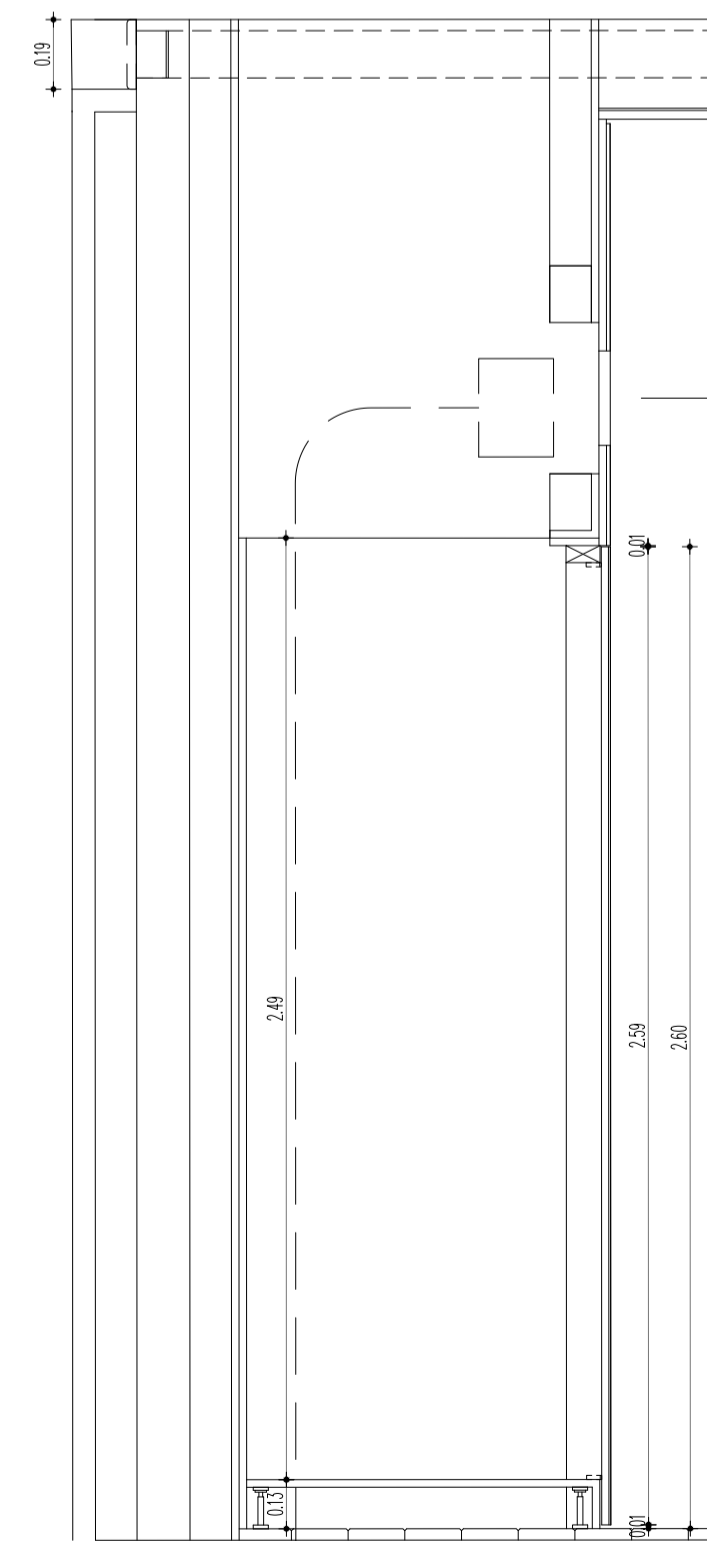


planta e corte baixo ARM.01 esc. 1/20 @A1



corte 01 ARM.01 esc. 1/20 @A1



corte 02 ARM.01 esc. 1/20 @A1

ARM. 01	LOCALIZAÇÃO	SALA POLIVALENTE
	DESCRIÇÃO	ARMÁRIO ALTO ENCASTRADO REVESTIDO A PRANCHAS DE PINHO MACIÇO PINTADAS
ACABAMENTOS	PAREDE	MDF, ESP. 19MM, PINTADO À PISTOLA, A TINTA DE ESMALTE MATE BRANCO REVESTIDO A PRANCHAS DE PINHO MACIÇO VERTICAIS ENTALERADAS ENTRE SI, COM 140mm DE LARGURA E 10mm DE ESPESSURA COM APLICAÇÃO DE DE UM PRIMÁRIO AQUIOSO DO TIPO "UNIVERSAL PRIMER REF* 008-0001 DA ROBBIALAC" OU EQUIVALENTE SEGUIDO DE PINTURA COM ESMALTE ACRÍLICO SEMI-FOSCO DO TIPO "ROBBICRIL SEMI-FOSCO, SÉRIE 048 DA ROBBIALAC" OU EQUIVALENTE
	TECTO	TECTO REVESTIDO A PLACAS DE GESSO CARTONADO DO TIPO "S.PEDRO DO CORVAL" OU EQUIVALENTE (1500x1500) 12.5mm DE ESPESSURA COM ISOLAMENTO ACÚSTICO PROJECTADO DO TIPO "SONOACOUSTIC" OU EQUIVALENTE 30mm : PLACAS DE LÁ DE ROCHA, 25mm DE ESPESSURA COM UM PRIMEIRO BARRAMENTO DO TIPO "SONOPLASTER_BAE" OU EQUIVALENTE, E UM BARRAMENTO FINAL ACÚSTICO DO TIPO "SONOPLASTER_FINISH" OU EQUIVALENTE, PINTADO À COR BRANCA RAL 9003 (OBRA)
EQUIPAMENTOS	TV	TV LED DO TIPO "UHD SMARTV 65" LG 65UH850V" OU EQUIVALENTE
ARMÁRIOS	PORTAS	MDF, ESP. 19MM, PINTADO À PISTOLA, A TINTA DE ESMALTE MATE BRANCO REVESTIDO A PRANCHAS DE PINHO MACIÇO VERTICAIS ENTALERADAS ENTRE SI, COM 140mm DE LARGURA E 10mm DE ESPESSURA COM APLICAÇÃO DE DE UM PRIMÁRIO AQUIOSO DO TIPO "UNIVERSAL PRIMER REF* 008-0001 DA ROBBIALAC" OU EQUIVALENTE SEGUIDO DE PINTURA COM ESMALTE ACRÍLICO SEMI-FOSCO DO TIPO "ROBBICRIL SEMI-FOSCO, SÉRIE 048 DA ROBBIALAC" OU EQUIVALENTE
	ILHARGAS	MDF, ESP. 16MM, PINTADO À PISTOLA, A TINTA DE ESMALTE MATE BRANCO
	FUNDO	MDF, ESP. 08MM, PINTADO À PISTOLA, A TINTA DE ESMALTE MATE BRANCO
	BASE	MDF, ESP. 16MM, PINTADO À PISTOLA, A TINTA DE ESMALTE MATE BRANCO
	PRATELEIRAS	MDF, ESP. 19MM, PINTADO À PISTOLA, A TINTA DE ESMALTE MATE BRANCO
	RODAPE	MDF, ESP. 16MM, PINTADO À PISTOLA, A TINTA DE ESMALTE MATE BRANCO
	GAVETAS	-
	TAMPO	-
FERRAGENS E ACESSÓRIOS	DOBRADIÇAS	DOBRADIÇAS DE COPO PARA PORTAS DE MADEIRA COM AMORTECEDOR DO TIPO "SMUSO" OU EQUIVALENTE 5 A 6 UNIDADES POR FOLHA
	FLUXADORES	-
	PORTAS	-
	GAVETAS	-
OBSERVAÇÕES	FECHO	TIC TAC (2 UNIDADES POR FOLHA)
		NAS CARPINTARIAS, CONSIDERAR MÉTRICA VERTICAL DE RÉGUAS DE 14cm. TÁBUAS DE ACERTO VARIAM ENTRE 10cm e 15cm, RECORRER A MAIS DE UMA SE NECESSÁRIO, MEDIANTE APROVAÇÃO DO PROJECTISTA CONFIRMAR EM OBRA OS ALINHAMENTOS DE TODOS OS EQUIP. E ACESSÓRIOS, EM FUNÇÃO DAS MADEIRAS