
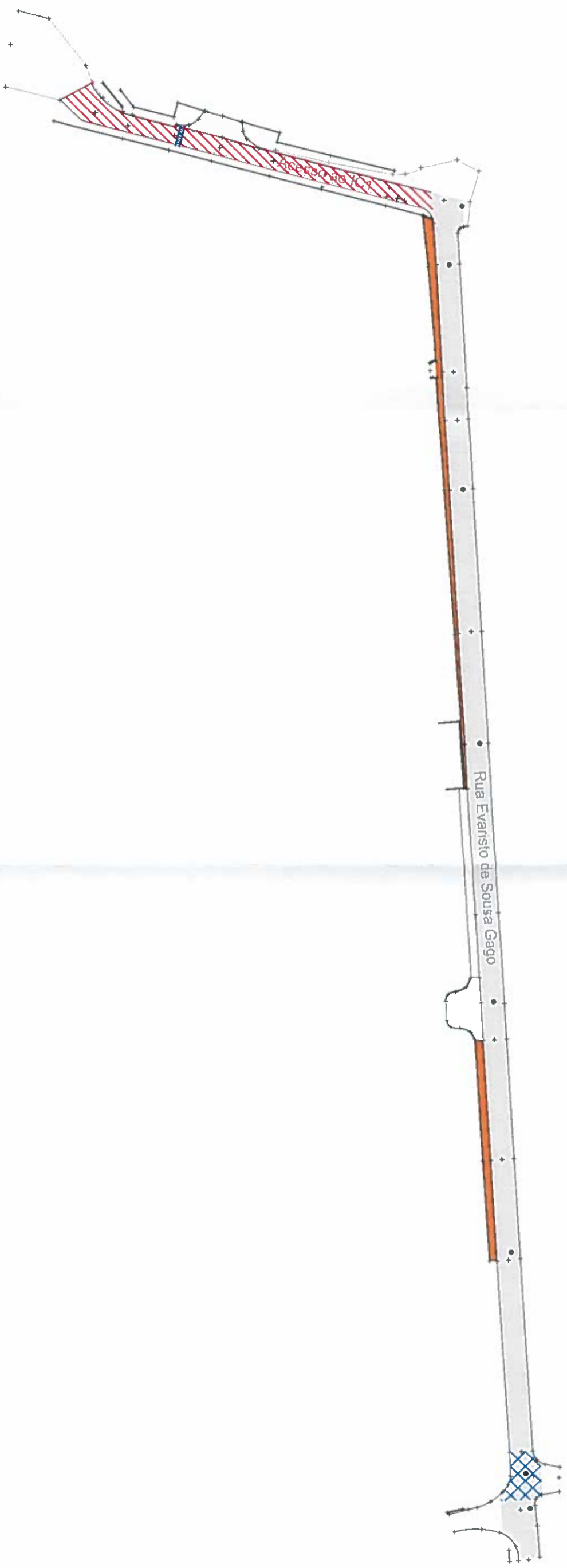







— Zona de Intervenção


 C.M.G. D.S.O.A.	Bairros Periféricos Pavimentação		PROJ: Eng. Paula Brito <i>PB</i> DES: V. P.	
	Bº da Tirana, Bº do Isaias, Bº da linha Planta de Localização		Data: Maio 2016 ESCALA 1/10000	FOLHA Nº 1

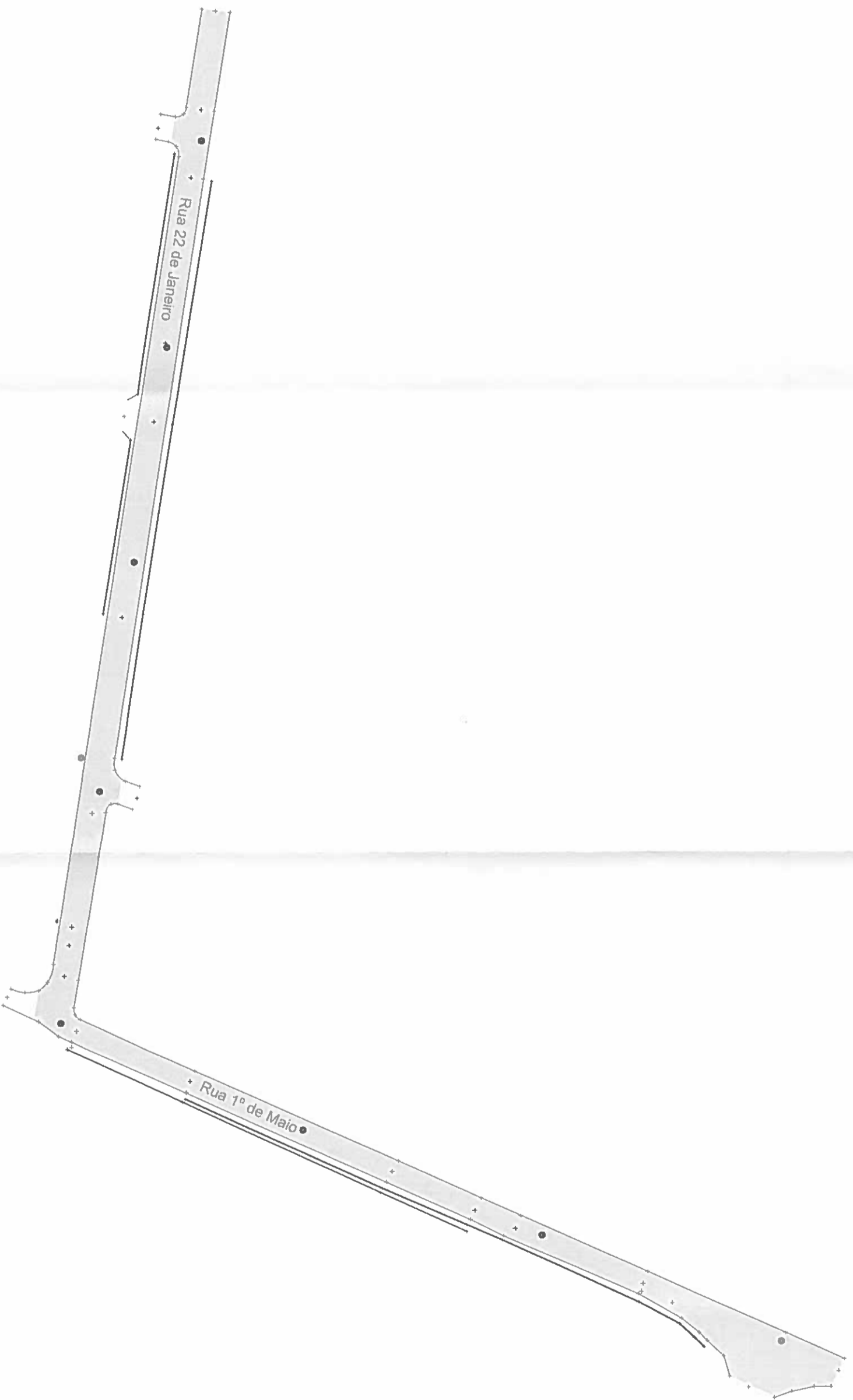
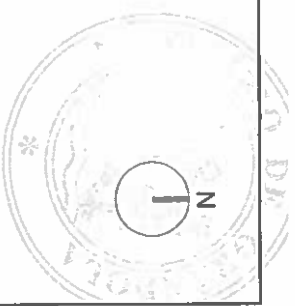
CÂMARA MUNICIPAL DE GRANDOLA
 Aprovado em reunião de: 30.05.2014
 Aprovado em reunião de: .../.../...



LEGENDA

-  Repavimentação betuminosa (1775 m²)
-  Pavimento betuminoso sobre base proposta (382 m²)
-  Passeio a pavimentar (259 m²)
-  Pavimento existente a rebaiar (82 m²)
-  Calçada proposta (5 m)

 C.M.G. D.S.O.A.	Bairros Periféricos Pavimentação		PROJ. Eng. Paula Brito DES: V. P. Data: Maio 2016
	Bairro da Tirana Rua Evaristo de Sousa Gago / Acesso ao IC1 Planta		
		FOLHA Nº	2
			30052/11



LEGENDA
Retornoso (2857m²)

Bairros Periféricos
Pavimentação

Bairro do Isaias

Rua 22 de Janeiro / Rua 1º de Maio

Planta

PROJ: Eng. Paula Brito 17

DES: V. P.

Data: Maio 2016

ESCALA

1/1000

FOLHA Nº

3

CAMARÁ MUNICIPAL DE SÃO PAULO
3005 2016

C.M.G.
D.S.O.A.





LEGENDA
□ Pavimento betuminoso proposto



C.M.G.
D.S.O.A.

Bairros Periféricos
Pavimentação

Bairro da Linha
Rua B (continuação)
Planta geral

PROJ: Eng. Paula Brito

DES: V. P.

Data: Maio 2016

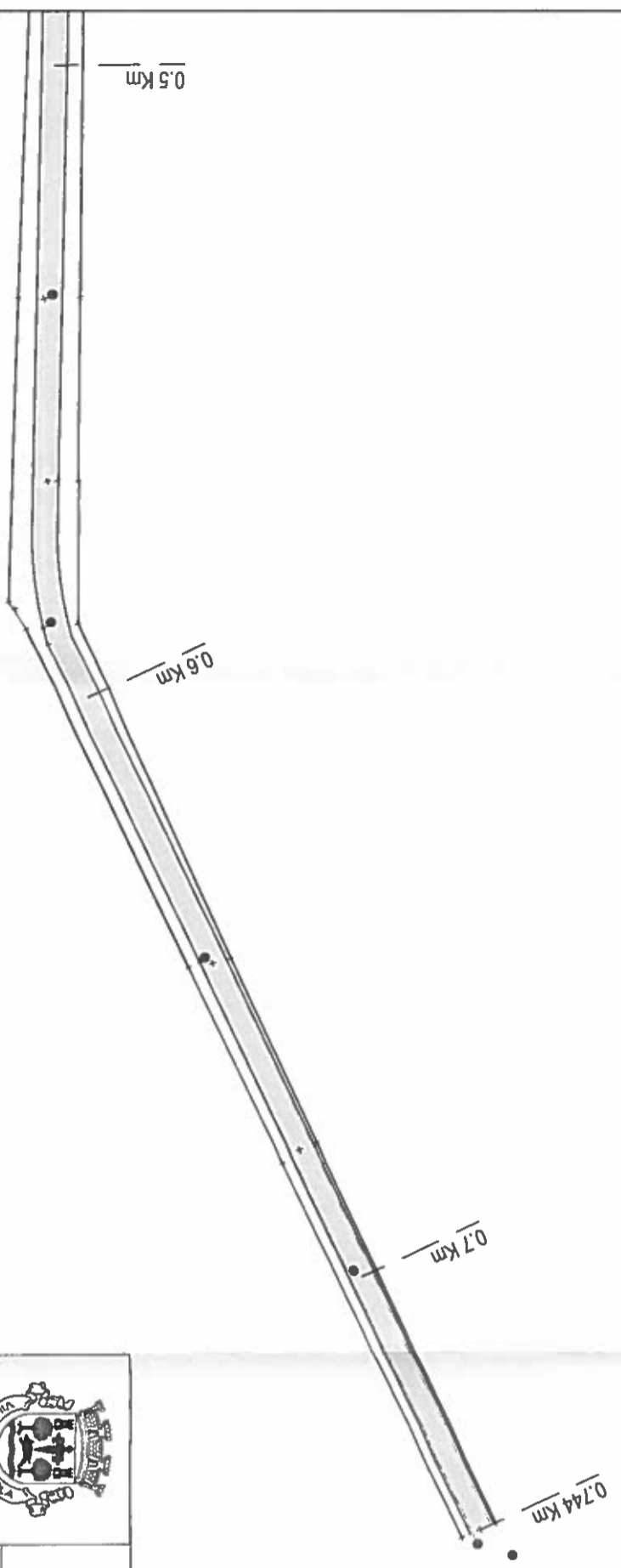
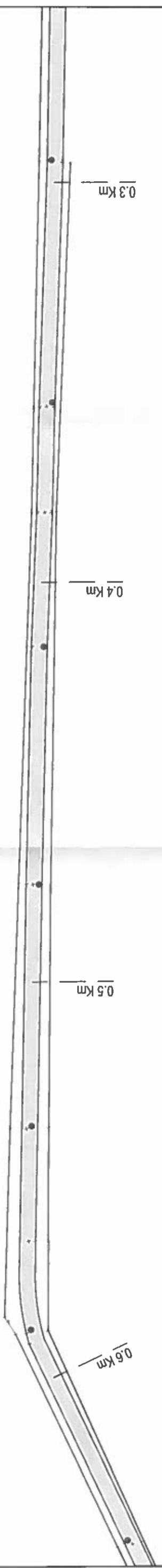
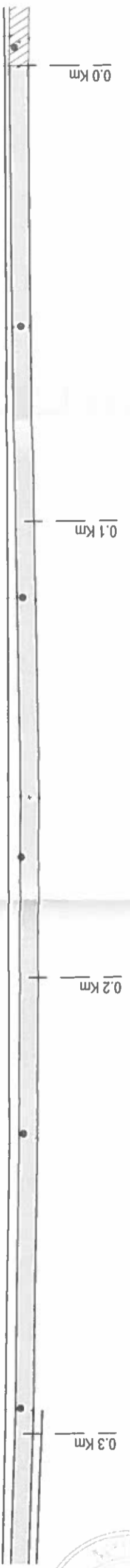
ESCALA

1/3500

FOLHA Nº


4



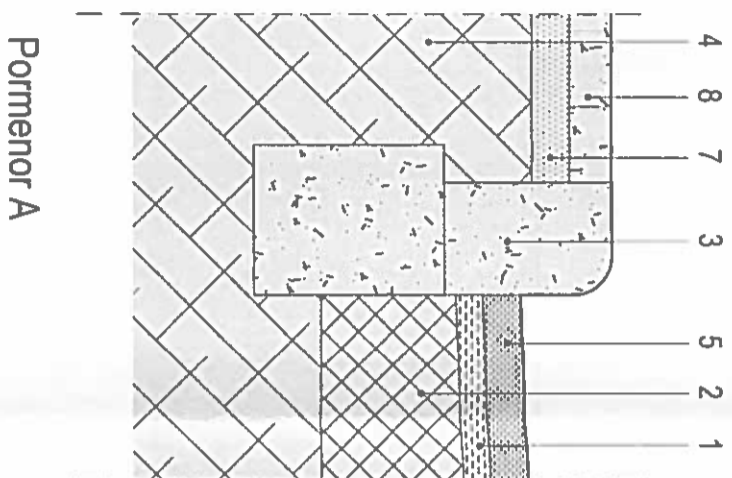


- LEGENDA**
- Pavimento betuminoso proposto (2976 m²)
 - Pavimento betuminoso existente

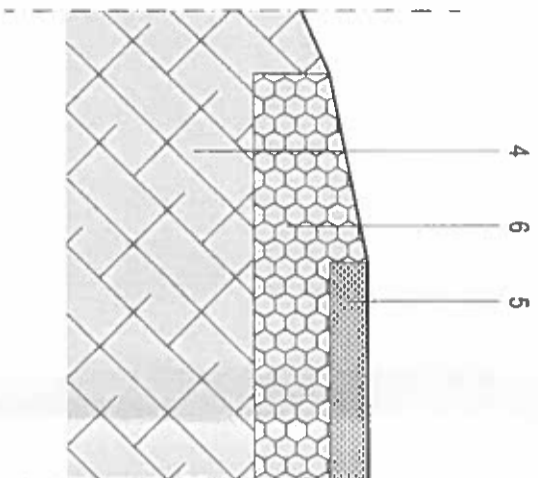
COPY VARIANTE ALTA 3005 2016

 C.M.G. D.S.O.A.	Bairros Periféricos Pavimentação	PROJ. Eng. Paula Brito DES: V.P. Data: Maio 2016
Bairro da Linha Rua B (continuação) Planta parcial	ESCALA 1/1000	FOLHA Nº 5

Bº da Tirana - Rua Evaristo de Sousa Gago



Pormenor A



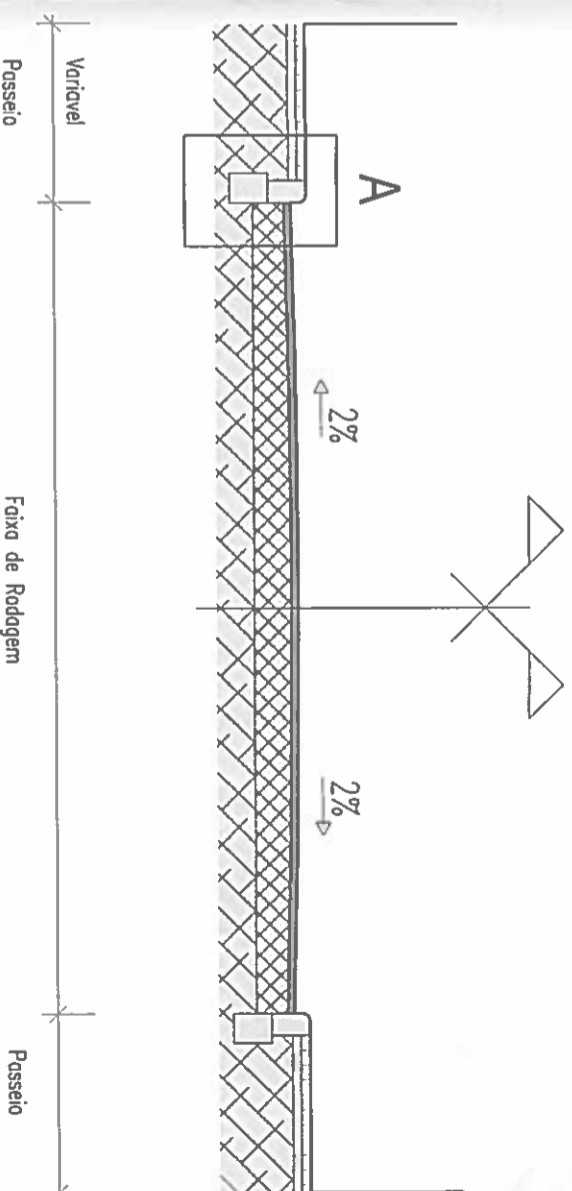
Pormenor B

LEGENDA

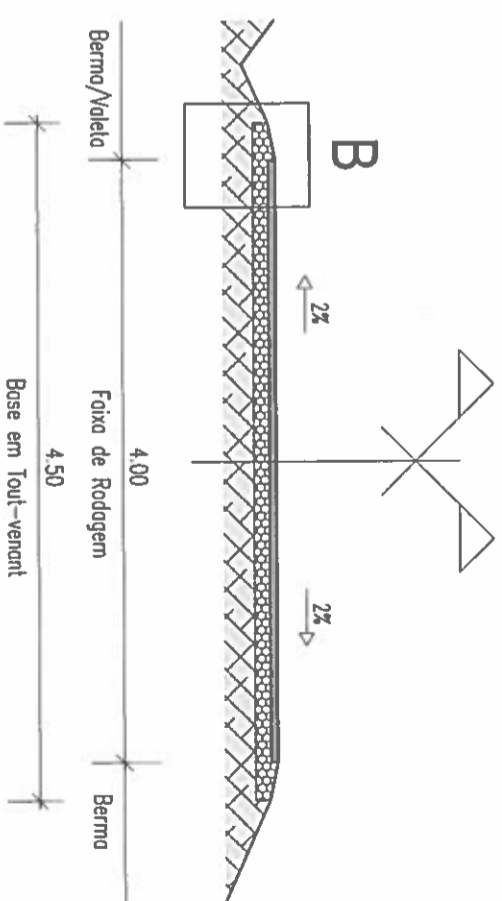
- Existente
- 1 - Revestimento em betuminoso
 - 2 - Base
 - 3 - Lancil existente
 - 4 - Terreno natural

Proposto

- 5 - Betão betuminoso com 5 Cm de espessura
- 6 - Base de regularização em tout-venant com 10 Cm
- 7 - Almofada de areia com 10 Cm de espessura
- 8 - Blocos em betão, modelo "1" de cor cinza com 6 Cm de espessura



Bº da Tirana - Acesso ao IC1
Bº da Linha - Rua B (continuação)



OPERAÇÃO MUNICIPAL DE GRANADILLA
3005 2016

Bairros Periféricos
Pavimentação

PROJ. Eng. Paula Brito
DES. V.P.

17

Data: Maio 2016

ESCALA

FOLHA Nº

Perfis tipo, Pormenores

C.M.G.
D.S.O.A.

1/50

6

